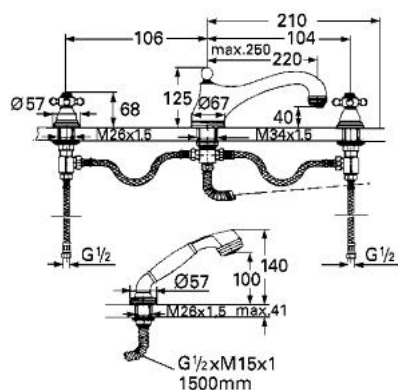


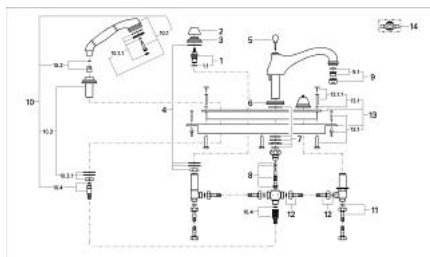
## 25 651 IG0 **SINFONIA 4-LOCH-WANNEN-KOMBINATION, 1/2"**



### PRODUKTBESCHREIBUNG

- Farbe: chrom/gold
- Carbodur Keramik-Oberteil 1/2", 180°
- Wanneneinlauf mit automatischer Umstellung: Wanne/Brause
- Ausladung 220 mm
- Auslauf mit Mousseur
- Montageplatte und Grundrahmen
- Schlauchdurchführung mit Handbrausegarnitur
- druckfeste, flexible Verbindungsschläuche
- ohne Griffe
- GROHE Long-Life Oberfläche

## 25 651 IG0 **SINFONIA 4-LOCH-WANNEN-KOMBINATION, 1/2"**



### ERSATZTEILE, Januar 1992 – jetzt

- 1: Keramik-Oberteile 1/2" (Bestell-Nr. 45346000)
- 1.1: O-Ring Ø18,2 x Ø1,7 (Bestell-Nr. 0392400M)
- 2: Kappe (Bestell-Nr. 45700000)
- 3: Rosette (Bestell-Nr. 45692G00)
- 4: Gegenverschraubung (Bestell-Nr. 07660000)
- 5: Zugstangenknopf (Bestell-Nr. 04425000)
- 6: Rosette (Bestell-Nr. 45803G00)
- 7: Gegenverschraubung (Bestell-Nr. 45715000)
- 8: Umstellkolben (Bestell-Nr. 45714000)
- 9: Mousseur (Bestell-Nr. 13927G00)
- 9.1: Siebeinsatz, Mousseur M28x1 (Bestell-Nr. 45029000)
- 10: Handbrausegarnitur, 1/2" (Bestell-Nr. 27165IG0)
- 10.1: Handbrause (Bestell-Nr. 28365IG0)
- 10.1.1: Brauseboden SpeedClean (Bestell-Nr. 45792XX0)
- 10.2: Adapter (Bestell-Nr. 45809000)
- 10.3: Schlauchdurchführung (Bestell-Nr. 45787IG0)
- 10.3.1: Gegenverschraubung (Bestell-Nr. 07660000)
- 10.4: Metallbrauseschlauch (Bestell-Nr. 28158000)
- 11: Anschlussschlauch (Bestell-Nr. 07227000)
- 12: Druckschlauch flexibel  
1/2" x 1/2" x 600 (Bestell-Nr. 45717000)
- 13: Montageplatte (Bestell-Nr. 45341000)
- 13.1: Befestigungssatz (Bestell-Nr. 07007000)
- 13.1.1: Befestigungssatz (Bestell-Nr. 45172000)
- 14: Kreuzgriff (Bestell-Nr. 45600IG0)\*

\*Sonderzubehör