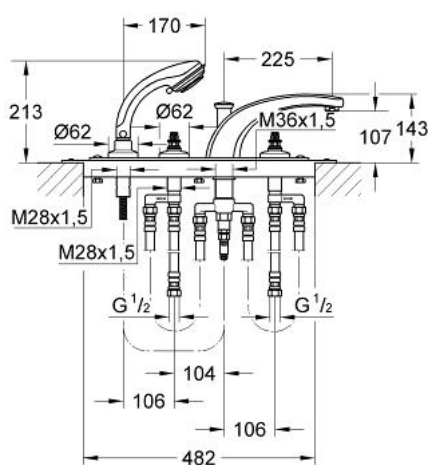


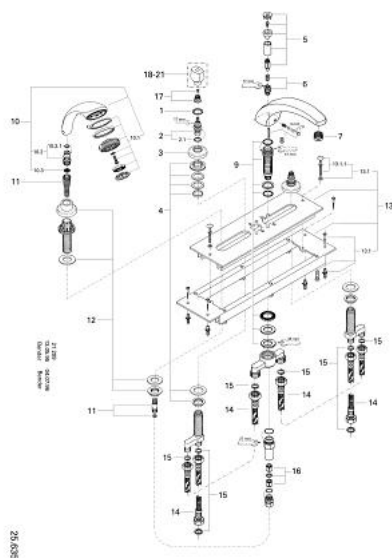
25 635 L00 **FLORIDA 4-LOCH-WANNEN-KOMBINATION, 1/2"**



PRODUKTBESCHREIBUNG

- Farbe: weiß
- Wanneneinlauf mit automatischer Umstellung: Wanne/Brause
- Mousseur (13 621)
- 2 Absperrventile mit Keramik-Oberteilen 1/2", 180°
- ohne Griffe (29 600)
- integrierte Rückflussverhinderer
- Schlauchdurchführung mit Relaxa plus Brausegarnitur(27 162 000) mit Champagne-Strahl
- Montageplatte und Grundrahmen
- Anschlussschläuche 600 mm 1/2"x1/2"(45 170)
- Eigensicher gegen Rückfließen
- GROHE Long-Life Oberfläche

25 635 L00 FLORIDA 4-LOCH-WANNEN-KOMBINATION, 1/2"



ERSATZTEILE, Januar 1994 – jetzt

- 1: Führungsring (Bestell-Nr. 0202100M)
 - 2: Keramik-Oberteil 1/2" (Bestell-Nr. 45346000)
 - 2.1: O-Ring Ø18,2 x Ø1,7 (Bestell-Nr. 0392400M)
 - 3: Rosette Ø 62 (Bestell-Nr. 45223L00)
 - 4: Gegenverschraubung M28 x 1,5 (Bestell-Nr. 45025000)
 - 5: Umstellknopf (Bestell-Nr. 45225L00)
 - 6: Umstellung (Bestell-Nr. 45187000)
 - 7: Mousseur (Bestell-Nr. 13939L00)
 - 8: Auslaufbefestigung (Bestell-Nr. 45683000)
 - 9: Schaft (Bestell-Nr. 45456000)
 - 10: Handbrause 2 Strahlarten (Bestell-Nr. 28174L00)
 - 10.1: Brauseboden (Bestell-Nr. 45658L00)
 - 10.2: Kupplungsstück (Bestell-Nr. 28635XX0)
 - 10.2.1: O-Ring Ø11 x Ø2 (Bestell-Nr. 0122400M)
 - 10.3: Sieb (Bestell-Nr. 0700200M)
 - 11: Metallbrauseschlauch (Bestell-Nr. 28158L00)
 - 12: Schlauchdurchführung (Bestell-Nr. 47417L00)
 - 13: Montagerahmen (Bestell-Nr. 45200000)
 - 13.1: Befestigungssatz (Bestell-Nr. 07007000)
 - 13.1.1: Befestigungssatz (Bestell-Nr. 45172000)
 - 14: Anschlussschlauch (Bestell-Nr. 07227000)
 - 15: Dichtung Ø18,5 x Ø12 x 2 (Bestell-Nr. 0138900M)
 - 16: Rückflussverhinderer (Bestell-Nr. 45481000)
 - 17: Griffbefestigung (Bestell-Nr. 45186000)
 - 17.1: O-Ring Ø18,2 x Ø1,7 (Bestell-Nr. 0392400M)
 - 18: Griff-Florida 1/2", blau/rot (Bestell-Nr. 45180L00)*
 - 19: Griff-Florida 115, blau/rot (Bestell-Nr. 45230L00)*
 - 20: Griff-Florida, 1/2", Symetra (Bestell-Nr. 45206L00)*
 - 21: Griff-Florida 1/2", Dorina (Bestell-Nr. 45207L00)*
- *Sonderzubehör