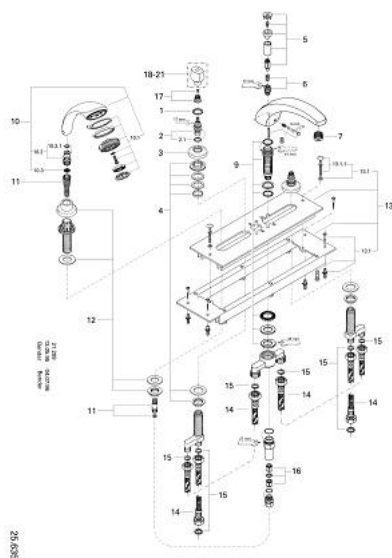


## 25 635 L00 FLORIDA 4-LOCH-WANNEN-KOMBINATION, 1/2"



### ERSATZTEILE, Januar 1994 – jetzt

- 1: Führungsring (Bestell-Nr. 0202100M)
  - 2: Keramik-Oberteil 1/2" (Bestell-Nr. 45346000)
  - 2.1: O-Ring Ø18,2 x Ø1,7 (Bestell-Nr. 0392400M)
  - 3: Rosette Ø 62 (Bestell-Nr. 45223L00)
  - 4: Gegenverschraubung M28 x 1,5 (Bestell-Nr. 45025000)
  - 5: Umstellknopf (Bestell-Nr. 45225L00)
  - 6: Umstellung (Bestell-Nr. 45187000)
  - 7: Mousseur (Bestell-Nr. 13939L00)
  - 8: Auslaufbefestigung (Bestell-Nr. 45683000)
  - 9: Schaft (Bestell-Nr. 45456000)
  - 10: Handbrause 2 Strahlarten (Bestell-Nr. 28174L00)
  - 10.1: Brauseboden (Bestell-Nr. 45658L00)
  - 10.2: Kupplungsstück (Bestell-Nr. 28635XX0)
  - 10.2.1: O-Ring Ø11 x Ø2 (Bestell-Nr. 0122400M)
  - 10.3: Sieb (Bestell-Nr. 0700200M)
  - 11: Metallbrauseschlauch (Bestell-Nr. 28158L00)
  - 12: Schlauchdurchführung (Bestell-Nr. 47417L00)
  - 13: Montagerahmen (Bestell-Nr. 45200000)
  - 13.1: Befestigungssatz (Bestell-Nr. 07007000)
  - 13.1.1: Befestigungssatz (Bestell-Nr. 45172000)
  - 14: Anschlussschlauch (Bestell-Nr. 07227000)
  - 15: Dichtung Ø18,5 x Ø12 x 2 (Bestell-Nr. 0138900M)
  - 16: Rückflussverhinderer (Bestell-Nr. 45481000)
  - 17: Griffbefestigung (Bestell-Nr. 45186000)
  - 17.1: O-Ring Ø18,2 x Ø1,7 (Bestell-Nr. 0392400M)
  - 18: Griff-Florida 1/2", blau/rot (Bestell-Nr. 45180L00)\*
  - 19: Griff-Florida 115, blau/rot (Bestell-Nr. 45230L00)\*
  - 20: Griff-Florida, 1/2", Symetra (Bestell-Nr. 45206L00)\*
  - 21: Griff-Florida 1/2", Dorina (Bestell-Nr. 45207L00)\*
- \*Sonderzubehör