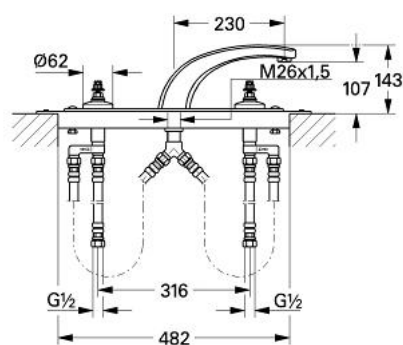


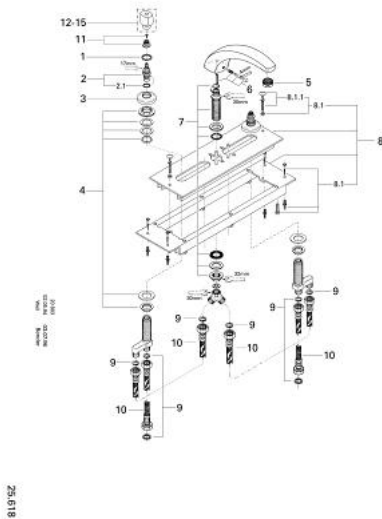
## 25 618 T00 **FLORIDA 3-LOCH-WANNEN-KOMBINATION, 1/2"**



### PRODUKTBESCHREIBUNG

- Farbe: edelmatt
- bestehend aus:
  - Wanneneinlauf mit Mousseur
  - Ausladung 230 mm
  - 2 Absperrventile mit Keramik-Oberteilen 1/2", 180°
  - ohne Griffe (29 600)
  - Montageplatte und Grundrahmen
  - Anschluss und Verbindung der Bauteile
  - mit flexiblen, druckfesten Anschluss-schläuchen, 600 mm,
  - 1/2" x 1/2" (45 170)
  - GROHE Long-Life Oberfläche

## 25 618 T00 FLORIDA 3-LOCH-WANNEN-KOMBINATION, 1/2"



### ERSATZTEILE, Januar 1986 – jetzt

- 1: Führungsring (Bestell-Nr. 0202100M)
- 2: Keramik-Oberteil 1/2" (Bestell-Nr. 45346000)
- 2.1: O-Ring Ø18,2 x Ø1,7 (Bestell-Nr. 0392400M)
- 3: Rosette Ø 62 (Bestell-Nr. 45223T00)
- 4: Gegenverschraubung M28 x 1,5 (Bestell-Nr. 45025000)
- 5: Mousseur (Bestell-Nr. 13939T00)
- 6: Auslaufbefestigung (Bestell-Nr. 45682T00)
- 7: Austauschset für Schaftbefestigung (Bestell-Nr. 45163000)
- 8: Montagerahmen (Bestell-Nr. 45200000)
- 8.1: Befestigungssatz (Bestell-Nr. 07007000)
- 8.1.1: Befestigungssatz (Bestell-Nr. 45172000)
- 9: Dichtung Ø18,5 x Ø12 x 2 (Bestell-Nr. 0138900M)
- 10: Anschlussschlauch (Bestell-Nr. 07227000)
- 11: Griffbefestigung (Bestell-Nr. 45186000)
- 11.1: O-Ring Ø18,2 x Ø1,7 (Bestell-Nr. 0392400M)
- 12: Griff-Florida 1/2", blau/rot (Bestell-Nr. 45180T00)\*
- 13: Griff-Florida 115, blau/rot (Bestell-Nr. 45230T00)\*
- 14: Griff-Florida, 1/2", Symetra (Bestell-Nr. 45206T00)\*
- 15: Griff-Florida 1/2", Dorina (Bestell-Nr. 45207T00)\*

\*Sonderzubehör