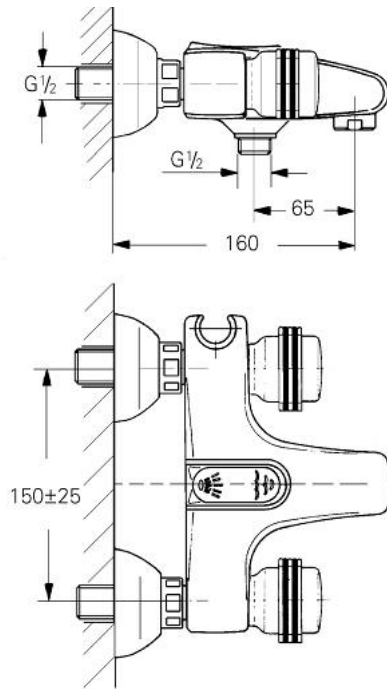


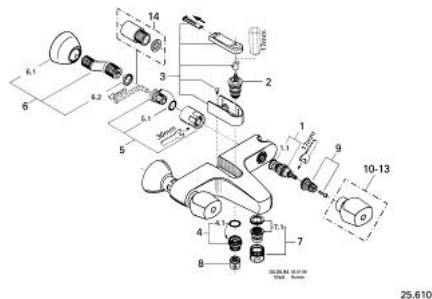
25 610 T00 **FLORIDA WANNENBATTERIE, 1/2"**



PRODUKTBESCHREIBUNG

- Farbe: edelmatt
- Wandmontage
- Carbodur Keramik-Oberteil 1/2", 180°
- automatische Wipptasterumstellung
- Wanne/Brause
- integrierter Brausehalter
- Auslauf mit Mousseur
- S-Anschlüsse
- ohne Griffe
- Brauseabgang unten 1/2"
- Griffe siehe Produktnummern 18 956, 18 996, 18 997
- GROHE Long-Life Oberfläche

25 610 T00 FLORIDA WANNENBATTERIE, 1/2"



ERSATZTEILE, Januar 1984 – jetzt

- 1: Keramik-Oberteile 1/2" (Bestell-Nr. 45346000)
- 1.1: O-Ring Ø18,2 x Ø1,7 (Bestell-Nr. 0392400M)
- 2: Umstellung (Bestell-Nr. 45187000)
- 3: Drucktaste (Bestell-Nr. 45188T00)
- 4: Abgangsniessel (Bestell-Nr. 45487T00)
- 4.1: O-Ring Ø21 x Ø2 (Bestell-Nr. 0599900M)
- 5: Anschlußverschraubung, 1/2" (Bestell-Nr. 45185T00)
- 5.1: O-Ring Ø15 x Ø2 (Bestell-Nr. 0311900M)
- 6: S-Anschluß (Bestell-Nr. 12083T00)
- 6.1: Rosette Ø70 (Bestell-Nr. 45184T00)
- 6.2: Dichtung (Bestell-Nr. 0138600M)
- 7: Mousseur (Bestell-Nr. 13927T00)
- 7.1: Siebeinsatz, Mousseur M28x1 (Bestell-Nr. 45029000)
- 8: Rückflußverhinderer (Bestell-Nr. 08565000)
- 9: Griffbefestigung (Bestell-Nr. 45186000)
- 9.1: O-Ring Ø18,2 x Ø1,7 (Bestell-Nr. 0392400M)
- 10: Griff-Florida 1/2", blau/rot (Bestell-Nr. 45180T00)*
- 11: Griff-Florida 115, blau/rot (Bestell-Nr. 45230T00)*
- 12: Griff-Florida, 1/2", Symetra (Bestell-Nr. 45206T00)*
- 13: Griff-Florida 1/2", Dorina (Bestell-Nr. 45207T00)*
- 14: Verlängerung 40 mm (Bestell-Nr. 45268T00)*

*Sonderzubehör