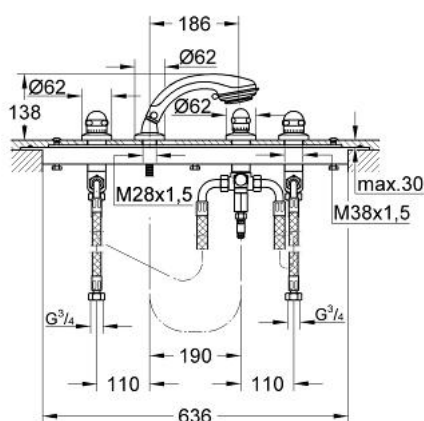


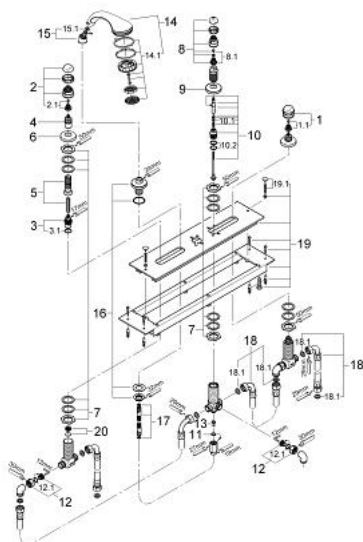
25 558 L00 SENTOSA 4-LOCH THERMOSTAT-WANNEN-KOMBINATION, 3/4"



PRODUKTBESCHREIBUNG

- Farbe: weiß
- zur Kombination mit Talentofill
- Wannenfüll-, Ab- und Überlaufgarnitur:
- 2 Absperrventile mit Keramik-Oberteilen 3/4", 180°
- automatische Umstellung:
- Talentofill-Einlauf/Handbrause
- Montageplatte und Grundrahmen
- Relaxa plus Handbrause mit Champagne-Strahl
- Metallbrauseschlauch
- Anschlussschläuche 600 mm 3/4" x 3/4"
- GROHE Long-Life Oberfläche

25 558 L00 SENTOSA 4-LOCH THERMOSTAT-WANNEN-KOMBINATION, 3/4"



ERSATZTEILE, Januar 2002 – jetzt

- 1: Griff-Sentosa 1/2" (Bestell-Nr. 45538L00)
- 1.1: Griffbefestigung (Bestell-Nr. 45186000)
- 1.1.1: O-Ring Ø18,2 x Ø1,7 (Bestell-Nr. 0392400M)
- 1.2: Führungsring (Bestell-Nr. 0202100M)
- 2: Griff-Sentosa 1/2", rot (Bestell-Nr. 45539L00)
- 2.1: Griffbefestigung (Bestell-Nr. 45186000)
- 2.2: Führungsring (Bestell-Nr. 0202100M)
- 3: Keramik-Oberteil, 3/4" (Bestell-Nr. 45885000)
- 3.1: O-Ring Ø23 x Ø2 (Bestell-Nr. 45583000)
- 4: Spindelverlängerung (Bestell-Nr. 45204000)
- 5: Verlängerungsset, 80 mm (Bestell-Nr. 45202000)
- 6: Rosette (Bestell-Nr. 05042000)
- 7: Austauschset für Schaftbefestigung (Bestell-Nr. 45444000)
- 8: Griff (Bestell-Nr. 45897L00)
- 8.1: Griffbefestigung (Bestell-Nr. 45186000)
- 9: Rosette (Bestell-Nr. 09088L00)
- 10: Umstellung (Bestell-Nr. 45896000)
- 10.1: O-Ring Ø6 x Ø2 (Bestell-Nr. 0128300M)
- 10.2: O-Ring (Bestell-Nr. 0120500M)
- 11: Dichtung Ø16x2 (Bestell-Nr. 0140100M)
- 12: Anschlußverschraubung, 1/2" (Bestell-Nr. 45044000)
- 12.1: O-Ring Ø15 x Ø2 (Bestell-Nr. 0311900M)
- 13: Rückflussverhinderer (Bestell-Nr. 08565000)
- 14: Handbrause 2 Strahlarten (Bestell-Nr. 28174L00)
- 14.1: Brauseboden (Bestell-Nr. 45658L00)
- 14.2: Kupplungsstück (Bestell-Nr. 28635XX0)
- 14.2.1: O-Ring Ø11 x Ø2 (Bestell-Nr. 0122400M)
- 14.3: Sieb (Bestell-Nr. 0700200M)
- 15: Kupplungsstück (Bestell-Nr. 47318L00)
- 15.1: O-Ring Ø11 x Ø2 (Bestell-Nr. 0122400M)
- 16: Schlauchdurchführung (Bestell-Nr. 45836LB0)
- 17: Metallbrauseschlauch (Bestell-Nr. 28146000)
- 18: Druckschlauch flexibel (Bestell-Nr. 45446000)
- 18.1: Dichtung (Bestell-Nr. 0138600M)
- 19: Montagerahmen (Bestell-Nr. 45051000)
- 19.1: Befestigungssatz (Bestell-Nr. 45172000)
- 20: Ventilsitz, 3/4" (Bestell-Nr. 45345000)