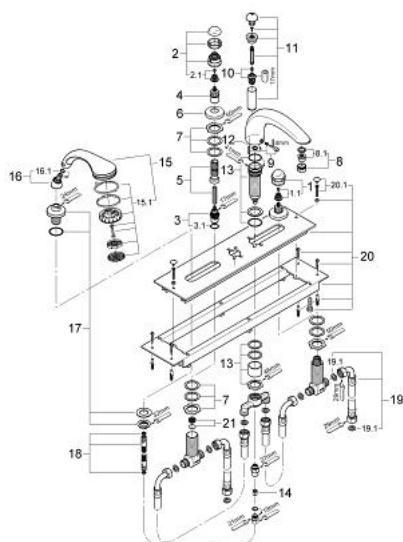


- Farbe: weiss / gold
- Wanneneinlauf mit automatischer Umstellung
- Auslauf mit Mousseur
- 2 Absperventile mit Keramik-Oberteilen 3/4", 180°
- Montageplatte und Grundrahmen
- Handbrause Relexa Cosmopolitan mit Champagne-Strahl (28 237 000)
- Metallbrauseschlauch
- Anschlussschläuche 600 mm 3/4" x 3/4"
- Eigensicher gegen Rückfließen
- GROHE Long-Life Oberfläche

## 25 551 LG0 SENTOSA 4-LOCH THERMOSTAT-WANNEN-KOMBINATION, 3/4"



### ERSATZTEILE, Januar 1994 – jetzt

- 1: Griff-Sentosa 1/2" (Bestell-Nr. 45538LG0)
- 1.1: Griffbefestigung (Bestell-Nr. 45186000)
- 1.1.1: O-Ring Ø18,2 x Ø1,7 (Bestell-Nr. 0392400M)
- 1.2: Führungsring (Bestell-Nr. 0202100M)
- 2: Griff-Sentosa 1/2", rot (Bestell-Nr. 45539LG0)
- 2.1: Griffbefestigung (Bestell-Nr. 45186000)
- 2.2: Führungsring (Bestell-Nr. 0202100M)
- 3: Keramik-Oberteil, 3/4" (Bestell-Nr. 45885000)
- 3.1: O-Ring Ø23 x Ø2 (Bestell-Nr. 45583000)
- 4: Spindelverlängerung (Bestell-Nr. 45204000)
- 5: Verlängerungsset, 80 mm (Bestell-Nr. 45202000)
- 6: Rosette (Bestell-Nr. 05042L00)
- 7: Austauschset für Schaftbefestigung (Bestell-Nr. 45444000)
- 8: Sistra (Bestell-Nr. 13907G00)
- 8.1: Siebeinsatz, Sistra M28 x 1 (Bestell-Nr. 45047000)
- 9: Auslaufbefestigung (Bestell-Nr. 45834L00)
- 10: Umstellung (Bestell-Nr. 45187000)
- 11: Umstellknopf (Bestell-Nr. 45835L00)
- 12: O-Ring Ø12 x Ø3 (Bestell-Nr. 0127800M)
- 13: Schaft (Bestell-Nr. 45456000)
- 14: Rückflussverhinderer (Bestell-Nr. 08565000)
- 15: Handbrause 2 Strahlarten (Bestell-Nr. 28174LG0)
- 15.1: Brauseboden (Bestell-Nr. 45658LG0)
- 15.2: Kupplungsstück (Bestell-Nr. 28635XX0)
- 15.2.1: O-Ring Ø11 x Ø2 (Bestell-Nr. 0122400M)
- 15.3: Sieb (Bestell-Nr. 0700200M)
- 16: Kupplungsstück (Bestell-Nr. 47318L00)
- 16.1: O-Ring Ø11 x Ø2 (Bestell-Nr. 0122400M)
- 17: Schlauchdurchführung (Bestell-Nr. 45836LK0)
- 17.1: Schlauchdichtung (Bestell-Nr. 45412XX0)
- 18: Metallbrauseschlauch (Bestell-Nr. 28146000)
- 19: Druckschlauch flexibel (Bestell-Nr. 45446000)
- 19.1: Dichtung (Bestell-Nr. 0138600M)
- 20: Montagerahmen (Bestell-Nr. 45051000)
- 20.1: Befestigungssatz (Bestell-Nr. 45172000)
- 21: Ventilsitz, 3/4" (Bestell-Nr. 45345000)