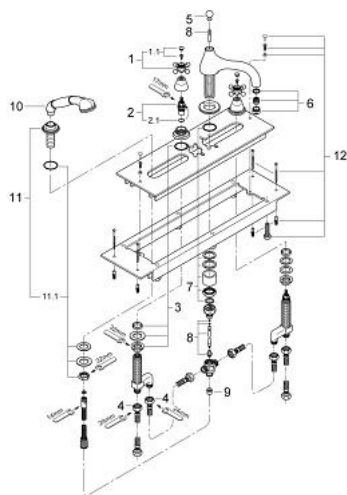


25 032 IG0 **SINFONIA 4-LOCH-WANNEN-KOMBINATION, 1/2"**



ERSATZTEILE, September 2007 – jetzt

- 1: Kreuzgriff (Bestell-Nr. 45291IG0)
- 1.1: Markierungsplättchen (Bestell-Nr. 45305000)
- 2: Keramik-Oberteile 1/2" (Bestell-Nr. 45346000)
- 2.1: O-Ring Ø18,2 x Ø1,7 (Bestell-Nr. 0392400M)
- 3: Gegenverschraubung M28 x 1,5 (Bestell-Nr. 45025000)
- 4: Anschlussschlauch (Bestell-Nr. 07227000)
- 5: Zugstangenknopf (Bestell-Nr. 04425G00)
- 6: Mousseur (Bestell-Nr. 13927G00)
- 7: Gegenverschraubung (Bestell-Nr. 46078000)
- 8: Umstellung (Bestell-Nr. 45467000)
- 9: Rückflussverhinderer (Bestell-Nr. 08565000)
- 10: Handbrause (Bestell-Nr. 07633000)
- 11: Schlauchdurchführung (Bestell-Nr. 07629000)
- 11.1: Gegenverschraubung (Bestell-Nr. 07660000)
- 12: Befestigungssatz (Bestell-Nr. 07007000)

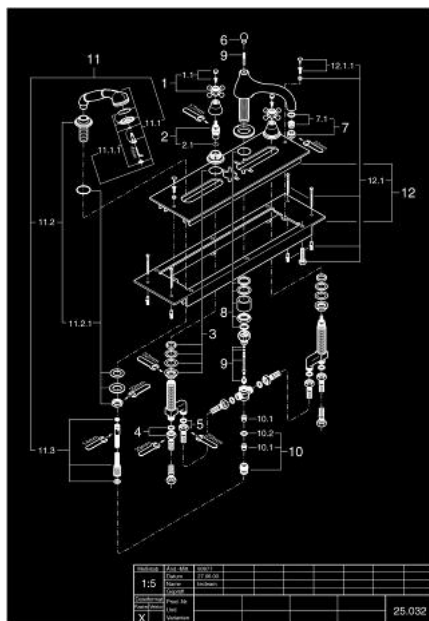
25 032 IG0 **SINFONIA 4-LOCH-WANNEN-KOMBINATION, 1/2"**

ERSATZTEILE, Januar 2001 – September 2007

- 1: Kreuzgriff (Bestell-Nr. 45291IG0)
- 1.1: Markierungsplättchen (Bestell-Nr. 45305000)
- 2: Keramik-Oberteil 1/2" (Bestell-Nr. 45346000)
- 2.1: O-Ring Ø18,2 x Ø1,7 (Bestell-Nr. 0392400M)
- 3: Gegenverschraubung (Bestell-Nr. 45286000)
- 5: Anschlussschlauch (Bestell-Nr. 07227000)
- 6: Zugstangenknopf (Bestell-Nr. 04425G00)
- 7: Mousseur (Bestell-Nr. 13927G00)
- 7.1: Siebeinsatz, Mousseur M28x1 (Bestell-Nr. 45029000)
- 8: Gegenverschraubung (Bestell-Nr. 45715000)
- 9: Umstellung (Bestell-Nr. 45467000)
- 10: Rückflussverhinderer (Bestell-Nr. 08565000)
- 11: Wandhalterset 1 Strahlart (Bestell-Nr. 27001IG0)
- 11.1: Handbrause (Bestell-Nr. 07633IG0)
- 11.1.1: Brauseboden SpeedClean (Bestell-Nr. 45792XX0)
- 11.2: Schlauchdurchführung (Bestell-Nr. 07629IG0)
- 11.2.1: Gegenverschraubung (Bestell-Nr. 07660000)
- 11.3: Metallbrauseschlauch (Bestell-Nr. 28158000)
- 12: Montageplatte (Bestell-Nr. 45341000)
- 12.1: Befestigungssatz (Bestell-Nr. 07007000)
- 12.1.1: Befestigungssatz (Bestell-Nr. 45172000)

Keine Explosionszeichnung verfügbar

25 032 IG0 SINFONIA 4-LOCH-WANNEN-KOMBINATION, 1/2"



ERSATZTEILE, Januar 2000 – Januar 2001

- 1: Kreuzgriff (Bestell-Nr. 45291IG0)
- 1.1: Markierungsplättchen (Bestell-Nr. 45305000)
- 2: Keramik-Oberteil 1/2" (Bestell-Nr. 45346000)
- 2.1: O-Ring Ø18,2 x Ø1,7 (Bestell-Nr. 0392400M)
- 3: Gegenverschraubung (Bestell-Nr. 45286000)
- 6: Zugstangenknopf (Bestell-Nr. 04425G00)
- 7: Mousseur (Bestell-Nr. 13927G00)
- 7.1: Siebeinsatz, Mousseur M28x1 (Bestell-Nr. 45029000)
- 8: Gegenverschraubung (Bestell-Nr. 45715000)
- 9: Umstellung (Bestell-Nr. 45467000)
- 10: Brauseanschlußnippel (Bestell-Nr. 45813000)
- 10.1: Rückflussverhinderer (Bestell-Nr. 08565000)
- 10.2: Dichtung (Bestell-Nr. 0031300M)
- 11: Wandhalterset 1 Strahlart (Bestell-Nr. 27001IG0)
- 11.1: Handbrause (Bestell-Nr. 07633IG0)
- 11.1.1: Brauseboden SpeedClean (Bestell-Nr. 45792XX0)
- 11.2: Schlauchdurchführung (Bestell-Nr. 07629IG0)
- 11.2.1: Gegenverschraubung (Bestell-Nr. 07660000)
- 11.3: Metallbrauseschlauch (Bestell-Nr. 28158000)
- 12: Montageplatte (Bestell-Nr. 45341000)
- 12.1: Befestigungssatz (Bestell-Nr. 07007000)
- 12.1.1: Befestigungssatz (Bestell-Nr. 45172000)