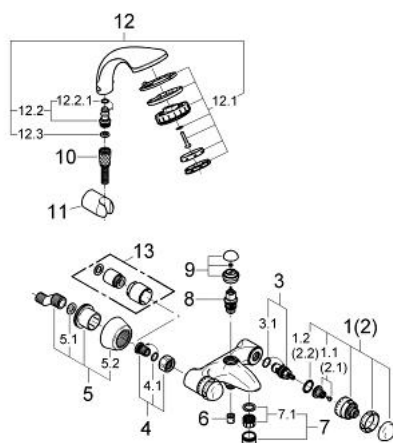


## 25 024 000 SENTOSA WANNENBATTERIE, 1/2"



### ERSATZTEILE, Dezember 2003 – jetzt

- 1: Griff-Sentosa 1/2" (Bestell-Nr. 45538IP0)
- 1.1: Griffbefestigung (Bestell-Nr. 45186000)
- 1.1.1: O-Ring Ø18,2 x Ø1,7 (Bestell-Nr. 0392400M)
- 1.2: Führungsring (Bestell-Nr. 0202100M)
- 2: Griff-Sentosa 1/2", rot (Bestell-Nr. 45539IP0)
- 2.1: Griffbefestigung (Bestell-Nr. 45186000)
- 2.2: Führungsring (Bestell-Nr. 0202100M)
- 3: Keramik-Oberteil 1/2" (Bestell-Nr. 45346000)
- 3.1: O-Ring Ø18,2 x Ø1,7 (Bestell-Nr. 0392400M)
- 4: Anschlußverschraubung (Bestell-Nr. 45544000)
- 4.1: O-Ring Ø15 x Ø2 (Bestell-Nr. 0311900M)
- 5: S-Anschluss (Bestell-Nr. 12058000)
- 5.1: Dichtung (Bestell-Nr. 0138600M)
- 5.2: Rosette (Bestell-Nr. 45545000)
- 6: Rückflussverhinderer (Bestell-Nr. 08565000)
- 7: Mousseur (Bestell-Nr. 13927000)
- 7.1: Siebeinsatz, Mousseur M28x1 (Bestell-Nr. 45029000)
- 8: Umstellung (Bestell-Nr. 08915000)
- 9: Umstellknopf (Bestell-Nr. 45547IP0)
- 10: Brauseschlauch (Bestell-Nr. 28151000)
- 11: Wandbrausehalter (Bestell-Nr. 28605000)
- 12: Handbrause 2 Strahlarten (Bestell-Nr. 28174000)
- 12.1: Kupplungsstück (Bestell-Nr. 28635XX0)
- 12.2: Sieb (Bestell-Nr. 0700200M)
- 13: Verlängerungsset, 30 mm (Bestell-Nr. 46238000)\*

\*Sonderzubehör

## 25 024 000 SENTOSA WANNENBATTERIE, 1/2"

### ERSATZTEILE, Januar 1994 – Dezember 2003

- 1: Griff-Sentosa 1/2" (Bestell-Nr. 45538IP0)
  - 1.1: Griffbefestigung (Bestell-Nr. 45186000)
  - 1.1.1: O-Ring Ø18,2 x Ø1,7 (Bestell-Nr. 0392400M)
  - 1.2: Führungsring (Bestell-Nr. 0202100M)
  - 2: Griff-Sentosa 1/2", rot (Bestell-Nr. 45539IP0)
  - 2.1: Griffbefestigung (Bestell-Nr. 45186000)
  - 2.2: Führungsring (Bestell-Nr. 0202100M)
  - 3: Keramik-Oberteil 1/2" (Bestell-Nr. 45346000)
  - 3.1: O-Ring Ø18,2 x Ø1,7 (Bestell-Nr. 0392400M)
  - 4: Anschlußverschraubung (Bestell-Nr. 45544000)
  - 4.1: O-Ring Ø15 x Ø2 (Bestell-Nr. 0311900M)
  - 5: S-Anschluss (Bestell-Nr. 12058000)
  - 5.1: Dichtung (Bestell-Nr. 0138600M)
  - 5.2: Rosette (Bestell-Nr. 45545000)
  - 6: Rückflussverhinderer (Bestell-Nr. 08565000)
  - 7: Abgangsnippel (Bestell-Nr. 45546000)
  - 7.1: O-Ring Ø21 x Ø2 (Bestell-Nr. 0599900M)
  - 8: Mousseur (Bestell-Nr. 13927000)
  - 8.1: Siebeinsatz, Mousseur M28x1 (Bestell-Nr. 45029000)
  - 9: Umstellung (Bestell-Nr. 08915000)
  - 10: Umstellknopf (Bestell-Nr. 45547IP0)
  - 11: Brauseschlauch (Bestell-Nr. 28151000)
  - 12: Wandbrausehalter (Bestell-Nr. 28605000)
  - 13: Handbrause 2 Strahlarten (Bestell-Nr. 28174000)
  - 13.1: Kupplungsstück (Bestell-Nr. 28635XX0)
  - 13.2: Sieb (Bestell-Nr. 0700200M)
  - 14: Verlängerungsset, 30 mm (Bestell-Nr. 46238000)\*
- \*Sonderzubehör

Keine Explosionszeichnung verfügbar