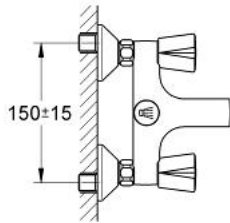
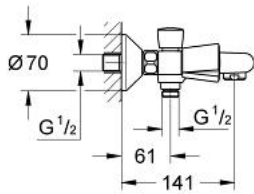


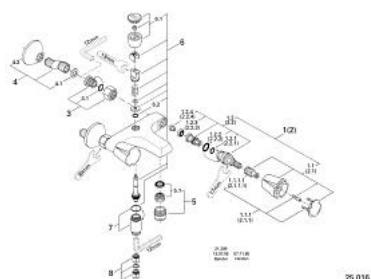
25 016 000 **COSTA WANNENBATTERIE, 1/2"**



**PRODUKTBESCHREIBUNG**

- Farbe: chrom
- Wandmontage
- Metallgriffe
- GROHE Long-Life Oberteile
- wärmeisoliert verschraubbar
- integrierter Rückflussverhinderer
- automatische Umstellung feststellbar: Wanne/Brause
- Auslauf mit Mousseur
- S-Anschlüsse
- Eigensicher gegen Rückfließen
- GROHE Long-Life Oberfläche

## 25 016 000 **COSTA WANNENBATTERIE, 1/2"**



### ERSATZTEILE, Januar 1994 – jetzt

- 1: Oberteil 1/2" (Bestell-Nr. 11090000)
- 1.1: Metallgriff 1/2" (Bestell-Nr. 45258000)
  - 1.1.1: Schnappeinsatz (Bestell-Nr. 0538600M)
- 1.2: Oberteil 1/2" (Bestell-Nr. 07146000)
  - 1.2.1: O-Ring Ø6 x Ø2 (Bestell-Nr. 0128300M)
  - 1.2.2: O-Ring Ø18,2 x Ø1,7 (Bestell-Nr. 0392400M)
  - 1.2.3: Dichtung (Bestell-Nr. 0529100M)
- 2: Oberteil Costa 1/2, rot (Bestell-Nr. 11091000)
  - 2.1: Metallgriff Costa (Bestell-Nr. 45259000)
    - 2.1.1: Griffbefestigung (Bestell-Nr. 45331000)
      - 2.1.1.1: Schnappeinsatz (Bestell-Nr. 0538600M)
- 2.2: Oberteil 1/2" (Bestell-Nr. 07146000)
- 3: Anschlußverschraubung, 1/2" (Bestell-Nr. 45044000)
  - 3.1: O-Ring Ø15 x Ø2 (Bestell-Nr. 0311900M)
- 4: S-Anschluss (Bestell-Nr. 12001000)
  - 4.1: Dichtung (Bestell-Nr. 0138600M)
  - 4.2: Rosette (Bestell-Nr. 0221000M)
- 5: Mousseur (Bestell-Nr. 13927000)
  - 5.1: Siebeinsatz, Mousseur M28x1 (Bestell-Nr. 45029000)
- 6: Umstellung (Bestell-Nr. 46056000)
  - 6.1: Umstellknopf (Bestell-Nr. 07526000)
  - 6.2: O-Ring Ø6 x Ø2 (Bestell-Nr. 0128300M)
  - 6.2: O-Ring 6 mm x 2 mm (Bestell-Nr. 0881100M)
- 7: Brausenippel (Bestell-Nr. 45599000)
- 8: Rückflussverhinderer (Bestell-Nr. 45481000)