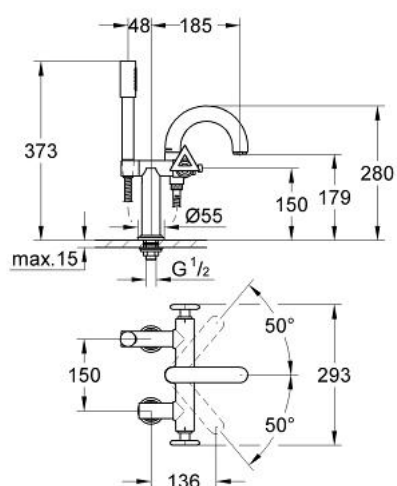


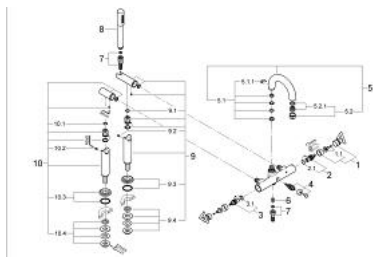
25 015 000 **ATRIO WANNENBATTERIE, 1/2"**



PRODUKTBESCHREIBUNG

- Farbe: chrom
- Standmontage
- Höhe der Standanschlüsse 150 mm
- Keramik-Oberteile 1/2", 90°
- automatische Umstellung: Wanne/Brause
- schwenkbarer Bogenauslauf mit Anschlagbegrenzung
- integrierte Rückflussverhinderer im Brauseabgang 1/2"
- mit Brausehalter
- Sena Handbrause 28 034
- Brauseschlauch 1500 mm
- Eigensicher gegen Rückfließen
- mit Delta-Griff
- GROHE Long-Life Oberfläche

25 015 000 **ATRIO WANNENBATTERIE, 1/2"**



ERSATZTEILE, Januar 2001 – jetzt

- 1: Griff Delta (Bestell-Nr. 45610000)
- 1.1: Griffbefestigung (Bestell-Nr. 45605000)
- 2: Keramik-Oberteil 1/2" (Bestell-Nr. 45882000)
- 2.1: O-Ring Ø18,2 x Ø1,7 (Bestell-Nr. 0392400M)
- 3: Keramik-Oberteil 1/2" (Bestell-Nr. 45883000)
- 3.1: O-Ring Ø18,2 x Ø1,7 (Bestell-Nr. 0392400M)
- 4: Umstellung (Bestell-Nr. 45592000)
- 5: Auslauf (Bestell-Nr. 45601000)
- 5.1: Auslaufbefestigung (Bestell-Nr. 45474000)
- 5.1.1: Sicherungsscheibe (Bestell-Nr. 0585000M)
- 5.2: Mousseur (Bestell-Nr. 13927000)
- 6: Rückflussverhinderer (Bestell-Nr. 08565000)
- 7: Metall-Brauseschlauch (Bestell-Nr. 28143000)
- 8: Handbrause 1 Strahlart (Bestell-Nr. 28034000)
- 9: Standanschluss m. Brausehalter (Bestell-Nr. 45902000)
- 9.1: O-Ring Ø15 x Ø2 (Bestell-Nr. 0311900M)
- 9.2: Gewindestift (Bestell-Nr. 0311700M)
- 9.3: Rosette (Bestell-Nr. 45904000)
- 9.4: Gegenverschraubung (Bestell-Nr. 45553000)
- 10: Standanschluss (Bestell-Nr. 45903000)
- 10.1: O-Ring Ø15 x Ø2 (Bestell-Nr. 0311900M)
- 10.2: Gewindestift (Bestell-Nr. 0311700M)
- 10.3: Rosette (Bestell-Nr. 45904000)
- 10.4: Gegenverschraubung (Bestell-Nr. 45553000)