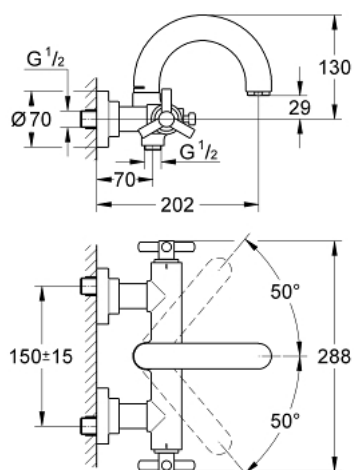


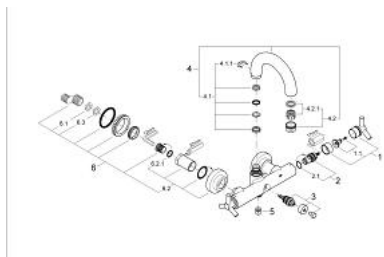
## 25 010 BE0 **ATRIO WANNENBATTERIE, 1/2"**



### PRODUKTBESCHREIBUNG

- Farbe: nickel poliert
- Wandmontage
- Keramik-Oberteile 1/2", 90°
- automatische Umstellung: Wanne/Brause
- schwenkbarer Rohrauslauf mit Anschlagbegrenzung
- Auslauf mit Mousseur
- integrierte Rückflussverhinderer im Brauseabgang 1/2"
- verdeckte S-Anschlüsse
- Eigensicher gegen Rückfließen
- mit Ypsilon-Griff
- ohne Brausegarnitur
- GROHE Long-Life Oberfläche

## 25 010 BE0 **ATRIO WANNENBATTERIE, 1/2"**



### ERSATZTEILE, Januar 2001 – jetzt

- 1: Griff Atrio Ypsilon (Bestell-Nr. 45603BE0)
- 1.1: Griffbefestigung (Bestell-Nr. 45605000)
- 2: Keramik-Oberteil 1/2" (Bestell-Nr. 45882000)
- 2.1: O-Ring Ø18,2 x Ø1,7 (Bestell-Nr. 0392400M)
- 3: Umstellung (Bestell-Nr. 45592BE0)
- 4: Auslauf (Bestell-Nr. 45601BE0)
- 4.1: Auslaufbefestigung (Bestell-Nr. 45474000)
- 4.1.1: Sicherungsscheibe (Bestell-Nr. 0585000M)
- 4.2: Mousseur (Bestell-Nr. 13927BE0)
- 4.2.1: Siebeinsatz, Mousseur M28x1 (Bestell-Nr. 45029000)
- 5: Rückflussverhinderer (Bestell-Nr. 08565000)
- 6: Anschlußverschraubung (Bestell-Nr. 45631BE0)
- 6.1: Dichtung (Bestell-Nr. 0829700M)
- 6.2: Rosette (Bestell-Nr. 45632BE0)
- 6.2.1: O-Ring Ø17 x Ø2 (Bestell-Nr. 0305500M)
- 6.3: Dichtung (Bestell-Nr. 0138600M)