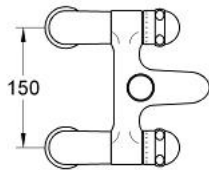
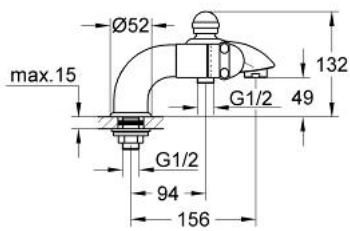


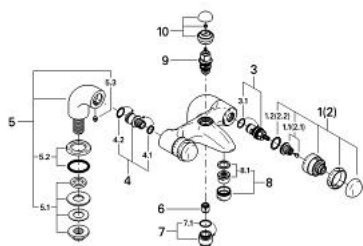
25 009 000 **SENTOSA WANNENBATTERIE, 1/2"**



PRODUKTBESCHREIBUNG

- Farbe: chrom
- Carbidur Keramik-Oberteil 1/2", 180°
- Standmontage
- Auslauf mit Mousseur
- automatische Umstellung: Wanne/Brause
- integrierter Rückflussverhinderer
- Standanschlüsse
- GROHE Long-Life Oberfläche

25 009 000 SENTOSA WANNENBATTERIE, 1/2"



ERSATZTEILE, Januar 1993 – jetzt

- 1: Griff-Sentosa 1/2" (Bestell-Nr. 45538IP0)
- 1.1: Griffbefestigung (Bestell-Nr. 45186000)
- 1.1.1: O-Ring Ø18,2 x Ø1,7 (Bestell-Nr. 0392400M)
- 1.2: Führungsring (Bestell-Nr. 0202100M)
- 2: Griff-Sentosa 1/2", rot (Bestell-Nr. 45539IP0)
- 2.1: Griffbefestigung (Bestell-Nr. 45186000)
- 2.2: Führungsring (Bestell-Nr. 0202100M)
- 3: Keramik-Oberteil 1/2" (Bestell-Nr. 45346000)
- 3.1: O-Ring Ø18,2 x Ø1,7 (Bestell-Nr. 0392400M)
- 4: Nippel für Standanschluss (Bestell-Nr. 45549000)
- 4.1: O-Ring Ø15 x Ø2 (Bestell-Nr. 0311900M)
- 4.2: O-Ring Ø18 x Ø2,5 (Bestell-Nr. 0128100M)
- 5: Standanschluss 1/2" (Bestell-Nr. 12060000)
- 5.1: Gegenverschraubung (Bestell-Nr. 45004000)
- 5.2: Rosette (Bestell-Nr. 45540000)
- 5.3: Gewindestift (Bestell-Nr. 0587800M)
- 6: Rückflussverhinderer (Bestell-Nr. 08565000)
- 7: Abgangsnippel (Bestell-Nr. 45546000)
- 7.1: O-Ring Ø21 x Ø2 (Bestell-Nr. 0599900M)
- 8: Mousseur (Bestell-Nr. 13927000)
- 8.1: Siebeinsatz, Mousseur M28x1 (Bestell-Nr. 45029000)
- 9: Umstellung (Bestell-Nr. 08915000)
- 10: Umstellknopf (Bestell-Nr. 45547IP0)