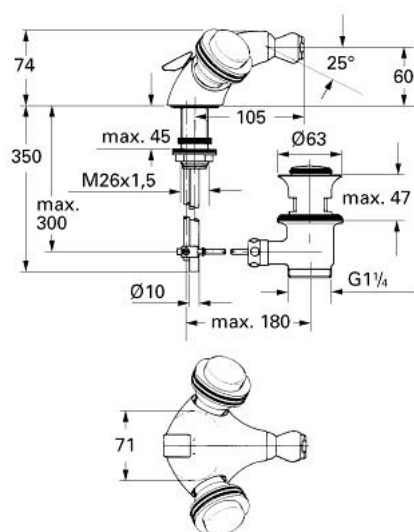


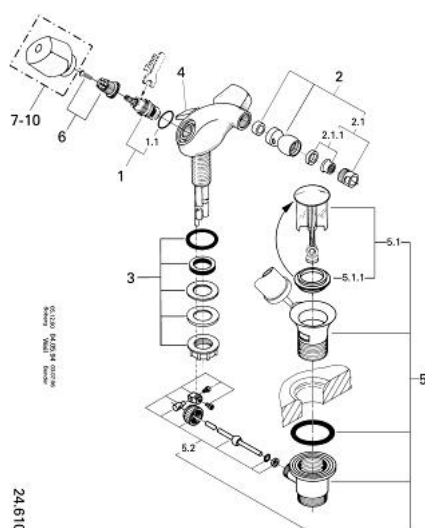
24 610 IG0 **FLORIDA BIDET-EINLOCHBATTERIE, 1/2"**



PRODUKTBESCHREIBUNG

- Farbe: chrom/gold
- Carbodur Keramik-Oberteil 1/2", 180°
- Kugelgelenk-Mousseur
- Zugstangen-Ablaufgarnitur 1 1/4"
- ohne Griffe
- Griffe siehe Produktnummern 18 956, 18 996, 18 997
- GROHE Long-Life Oberfläche

24 610 IG0 **FLORIDA BIDET-EINLOCHBATTERIE, 1/2"**



ERSATZTEILE, Januar 1984 – jetzt

- 1: Keramik-Oberteil 1/2" (Bestell-Nr. 45346000)
- 1.1: O-Ring Ø18,2 x Ø1,7 (Bestell-Nr. 0392400M)
- 2: Kugelgelenk-Mousseur (Bestell-Nr. 07784IG0)
- 2.1: Mousseur (Bestell-Nr. 13929G00)
- 2.1.1: Siebeinsatz, Mousseur M22+M24x1 (Bestell-Nr. 45002000)
- 3: Gegenverschraubung M26x1,5 (Bestell-Nr. 45012000)
- 4: Zugstange (Bestell-Nr. 45177IG0)
- 5: Ablaufgarnitur 1 1/4" (Bestell-Nr. 28910IG0)
- 5.1: Stopfen (Bestell-Nr. 07182G00)
- 5.2: Exzenterstange (Bestell-Nr. 07052000)
- 6: Griffbefestigung (Bestell-Nr. 45186000)
- 6.1: O-Ring Ø18,2 x Ø1,7 (Bestell-Nr. 0392400M)
- 7: Griff (Bestell-Nr. 45180000)*
- 8: Griff-Florida 115, blau/rot (Bestell-Nr. 45230IG0)*
- 9: Griff-Florida, 1/2", Symetra (Bestell-Nr. 45206IG0)*
- 10: Griff-Florida 1/2", Dorina (Bestell-Nr. 45207000)*

*Sonderzubehör