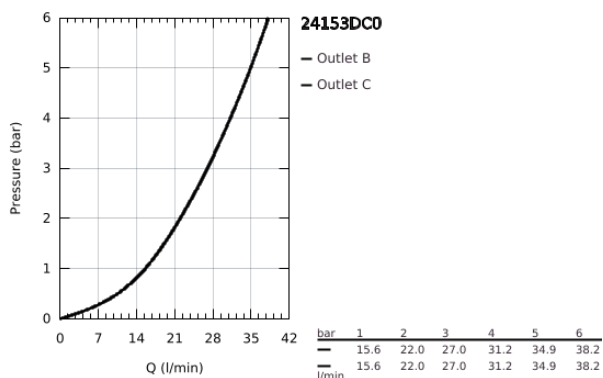
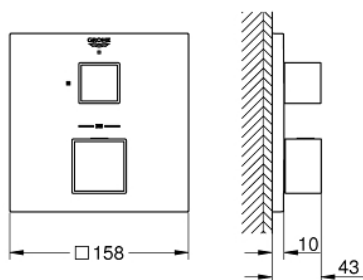


24 153 DC0 GROHTHERM CUBE THERMOSTAT MIT 1 ABSPERRVENTIL

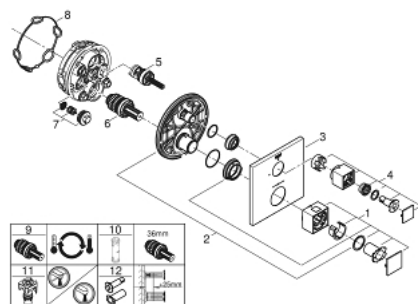


PRODUKTBESCHREIBUNG

- Farbe: supersteel
- Fertigmontageset für
 - GROHE Rapido SmartBox (35 600/35 604)
 - GROHE TurboStat Kompaktkartusche mit Dehnstoff-Thermoelement
 - GROHE Long-Life Oberfläche
- Wandrosette mit GROHE FastFixation mit verdeckter Rosetten- und Schaftabdichtung, verdeckte Befestigung
- Rosette aus Metall, nachträglich 6° ausrichtbar
- GROHE SafeStop Sicherheitssperre bei 38°C
- GROHE SafeStop Plus optional einsetzbarer Temperaturendanschlag bei 43°C oder 46°C
- eingebaute Rückflussverhinderer und Schmutzfängsiebe
- Keramik-Oberteil 120°
- Durchfluss: Abgang B = 27l/min, Abgang C = 30l/min
- ohne Rohbau-Set



24 153 DC0 GROHTHERM CUBE THERMOSTAT MIT 1 ABSPERRVENTIL



ERSATZTEILE, Januar 2019 – Juni 2021

- 1: Temperaturwählgriff (Bestell-Nr. 49091DC0)
- 2: Montageplatte (Bestell-Nr. 49080000)
- 3: Rosette (Bestell-Nr. 49109DC0)
- 4: Absperrgriff Aquadimmer (Bestell-Nr. 49092DC0)
- 5: Aquadimmer (Bestell-Nr. 49084000)
- 6: Thermostat-Kompaktkartusche 3/4" (Bestell-Nr. 49028000)
- 7: Rückflussverhinderer (Bestell-Nr. 49085000)
- 8: Dichtung (Bestell-Nr. 48360000)
- 9: GROHE TurboStat Kartusche 3/4" (Bestell-Nr. 49003000)*
- 10: Steckschlüssel (Bestell-Nr. 49059000)*
- 11: Vorabsperung (Bestell-Nr. 1405300M)*
- 12: Universal-Verlängerungsset 25 mm (Bestell-Nr. 14058000)*

*Sonderzubehör