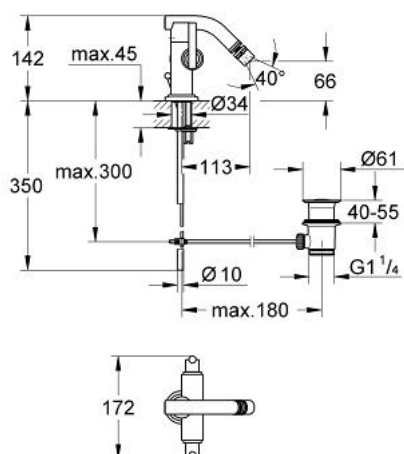


24 010 000 **ATRIO BIDET-EINLOCHBATTERIE, 1/2"**

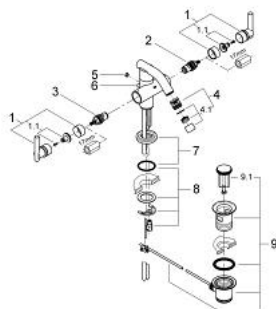


PRODUKTBESCHREIBUNG

- Farbe: chrom
- Keramik-Oberteile 1/2", 90°
- Stabauslauf mit Kugelgelenk-Mousseur
- Zugstangen-Ablaufgarnitur 1 1/4"
- Kupferrohre
- Schnell-Montage-System
- mit Jota-Griff
- GROHE Long-Life Oberfläche



24 010 000 **ATRIO BIDET-EINLOCHBATTERIE, 1/2"**



ERSATZTEILE, September 2006 – jetzt

- 1: Griff Jota (Bestell-Nr. 45609000)
- 1.1: Griffbefestigung (Bestell-Nr. 45605000)
- 2: Keramik-Oberteil 1/2" (Bestell-Nr. 45882000)
- 3: Keramik-Oberteil 1/2" (Bestell-Nr. 45883000)
- 4: Kugelgelenk-Mousseur (Bestell-Nr. 13923000)
- 4.1: Mousseur (Bestell-Nr. 06574000)
- 5: Abdeckkappe (Bestell-Nr. 0810200M)
- 6: Zugstange (Bestell-Nr. 06575000)
- 7: Rosette (Bestell-Nr. 45629000)
- 8: Gegenverschraubung (Bestell-Nr. 46249000)
- 9: Ablaufgarnitur (Bestell-Nr. 28915000)
- 9.1: Stopfen (Bestell-Nr. 45210000)