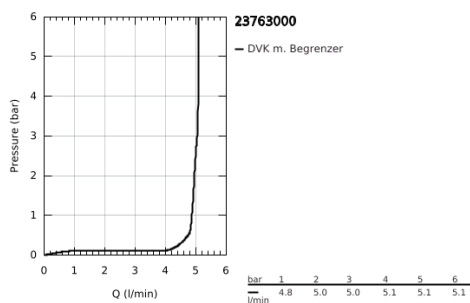
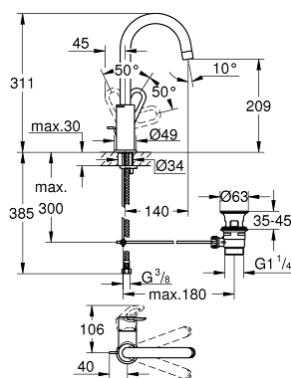


## 23 763 000 BAULoop EINHAND-WASCHTISCHBATTERIE, 1/2" L-SIZE

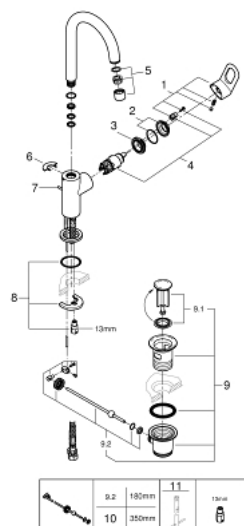


### PRODUKTBESCHREIBUNG

- Farbe: chrom
- Einlochmontage
- GROHE Long-Life 28 mm Keramikkartusche
- GROHE Long-Life Oberfläche
- GROHE Water Saving - weniger Wasser, perfekter Wasserfluss
- Maximaler Durchfluss (bei 3 bar): 5 l/min
- Schnell-Montage-System
- schwenkbarer Rohrauslauf
- Zugstangen-Ablaufgarnitur aus Kunststoff 1 1/4"
- flexible Anschlussschläuche



23 763 000 **BAULoop EINHAND-WASCHTISCHBATTERIE, 1/2"**  
**L-SIZE**



**ERSATZTEILE**, Oktober 2018 – jetzt

- 1: Hebel (Bestell-Nr. 46779000)
- 2: Kappe (Bestell-Nr. 46581000)
- 3: Befestigungsring (Bestell-Nr. 46715000)
- 4: Kartusche (Bestell-Nr. 46580000)
- 5: Mousseur (Bestell-Nr. 13935000)
- 6: Sicherungsring (Bestell-Nr. 4825700M)
- 7: Zugstange (Bestell-Nr. 46739000)
- 8: Gegenverschraubung (Bestell-Nr. 46249000)
- 9: Ablaufgarnitur 1 1/4" (Bestell-Nr. 28910000)
- 9.1: Stopfen (Bestell-Nr. 07182000)
- 9.2: Exzenterstange (Bestell-Nr. 07052000)
- 10: Exzenterstange (Bestell-Nr. 07341000)\*
- 11: Montageschlüssel (Bestell-Nr. 19017000)\*

\*Sonderzubehör