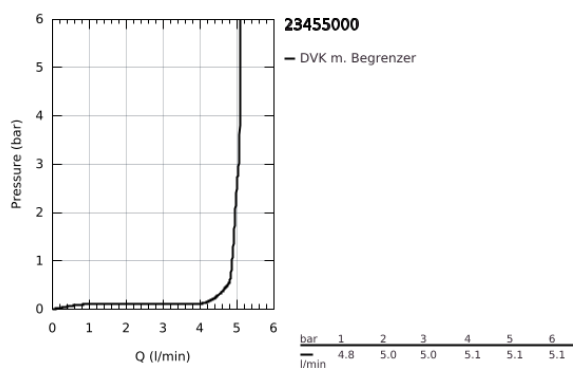
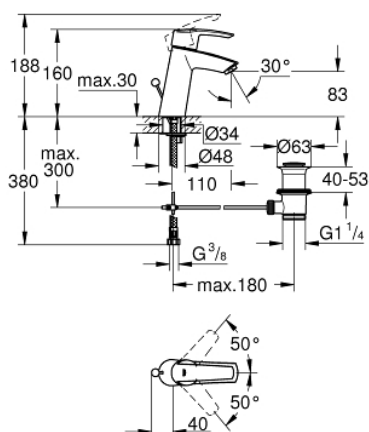


23 455 000 **START EINHAND-WASCHTISCHBATTERIE, 1/2"** **M-SIZE**

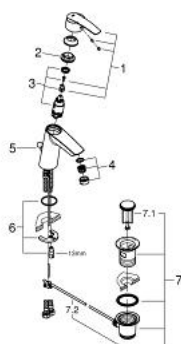


PRODUKTBESCHREIBUNG

- Farbe: chrom
- Einlochmontage
- mittelhohe Ausführung
- GROHE SilkMove 28 mm Keramikkartusche
- mit Temperaturbegrenzer
- GROHE Long-Life Oberfläche
- GROHE Water Saving 5,7 l/min SpeedClean Mousseur
- Zugstangen-Ablaufgarnitur 1 1/4"
- flexible Anschlussschläuche
- GROHE FastFixation Schnellbefestigungssystem



23 455 000 **START EINHAND-WASCHTISCHBATTERIE, 1/2"**
M-SIZE



| | | | |
|-----|-------|---|------|
| 7.2 | 180mm | 8 | 10mm |
| 9 | 350mm | | |

ERSATZTEILE, September 2013 – jetzt

- 1: Hebel (Bestell-Nr. 46893000)
 - 2: Befestigungsring (Bestell-Nr. 46715000)
 - 3: Kartusche (Bestell-Nr. 46580000)
 - 4: Mousseur (Bestell-Nr. 48159000)
 - 5: Zugstange (Bestell-Nr. 46457000)
 - 6: Gegenverschraubung (Bestell-Nr. 46249000)
 - 7: Ablaufgarnitur 1 1/4" (Bestell-Nr. 28910000)
 - 7.1: Stopfen (Bestell-Nr. 07182000)
 - 7.2: Exzenterstange (Bestell-Nr. 07052000)
 - 8: Montageschlüssel (Bestell-Nr. 19017000)*
 - 9: Exzenterstange (Bestell-Nr. 07341000)*
- *Sonderzubehör