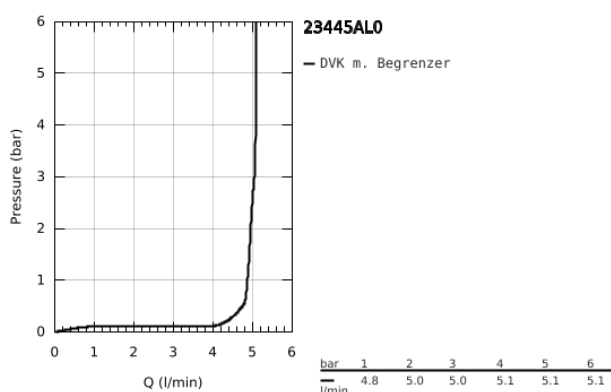
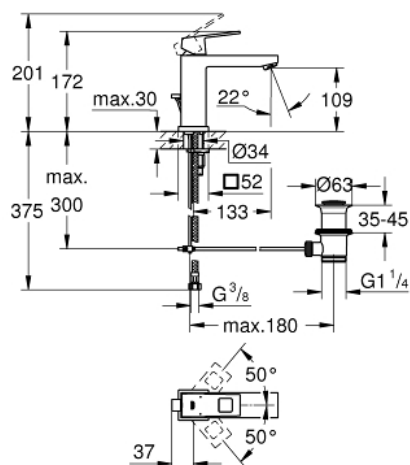


23 445 AL0 EUROCUBE EINHAND-WASCHTISCHBATTERIE, 1/2" M-SIZE

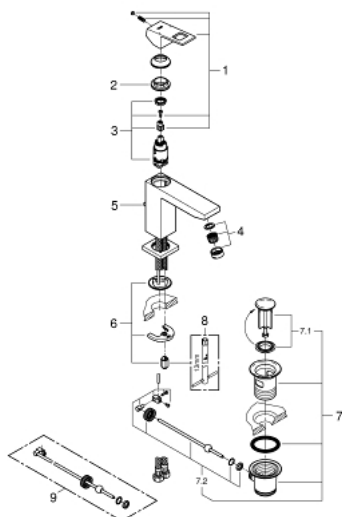


PRODUKTBESCHREIBUNG

- Farbe: hard graphite gebürstet
- Einlochmontage
- GROHE SilkMove 28 mm Keramikkartusche
- mit Temperaturbegrenzer
- GROHE Long-Life Oberfläche
- GROHE Water Saving - weniger Wasser, perfekter Wasserfluss
- Maximaler Durchfluss (bei 3 bar): 5 l/min
- SpeedClean Mousseur
- GROHE FastFixation Plus Schnellbefestigungssystem
- Zugstangen-Ablaufgarnitur 1 1/4"
- flexible Anschlusschläuche



23 445 AL0 EUROCUBE EINHAND-WASCHTISCHBATTERIE, 1/2" M-SIZE



ERSATZTEILE, März 2019 – jetzt

- 1: Hebel (Bestell-Nr. 46786AL0)
 - 2: Befestigungsring (Bestell-Nr. 46715000)
 - 3: Kartusche (Bestell-Nr. 46580000)
 - 4: Mousseur (Bestell-Nr. 48159AL0)
 - 5: Zugstange (Bestell-Nr. 46787AL0)
 - 6: Gegenverschraubung (Bestell-Nr. 46645000)
 - 7: Ablaufgarnitur 1 1/4" (Bestell-Nr. 28910AL0)
 - 7.1: Stopfen (Bestell-Nr. 07182AL0)
 - 7.2: Exzenterstange (Bestell-Nr. 07052000)
 - 8: Montageschlüssel (Bestell-Nr. 19017000)*
 - 9: Exzenterstange (Bestell-Nr. 07341000)*
- *Sonderzubehör