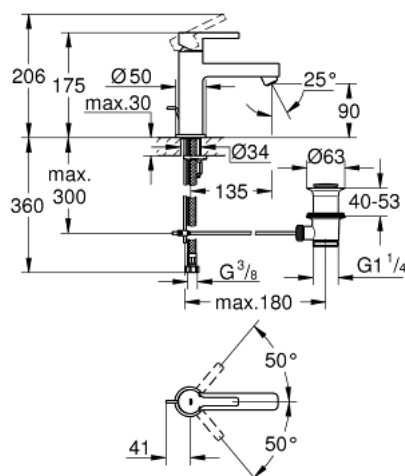
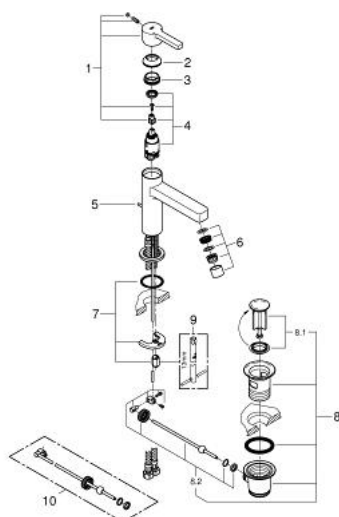




- Farbe: chrom
- Einlochmontage
- GROHE SilkMove 28 mm Keramikkartusche
- mit Temperaturbegrenzer
- GROHE Long-Life Oberfläche
- GROHE Water Saving 5,7 l/min SpeedClean Mousseur
- GROHE FastFixation Plus Schnellbefestigungssystem
- Zugstangen-Ablaufgarnitur 1 1/4"
- flexible Anschlusschläuche



23 443 000 **LINEARE EINHAND-WASCHTISCHBATTERIE, 1/2"**
M-SIZE



ERSATZTEILE, September 2013 – jetzt

- 1: Hebel (Bestell-Nr. 46579000)
- 2: Kappe (Bestell-Nr. 46581000)
- 3: Befestigungsring (Bestell-Nr. 07419000)
- 4: Kartusche (Bestell-Nr. 46580000)
- 5: Zugstange (Bestell-Nr. 46739000)
- 6: Mousseur (Bestell-Nr. 06574000)
- 7: Gegenverschraubung (Bestell-Nr. 46645000)
- 8: Ablaufgarnitur 1 1/4" (Bestell-Nr. 28910000)
- 8.1: Stopfen (Bestell-Nr. 07182000)
- 8.2: Exzenterstange (Bestell-Nr. 07052000)
- 9: Montageschlüssel (Bestell-Nr. 19017000)*
- 10: Exzenterstange (Bestell-Nr. 07341000)*

*Sonderzubehör