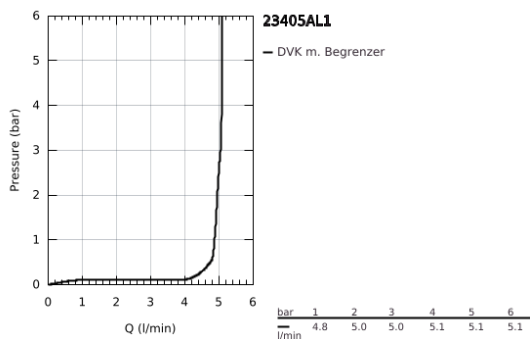
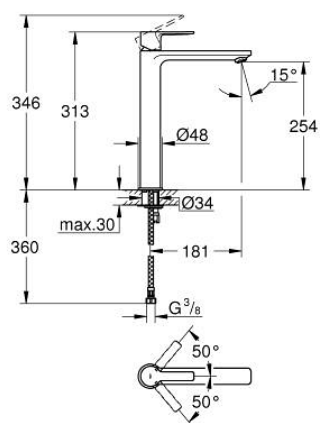


23 405 AL1 LINEARE EINHAND-WASCHTISCHBATTERIE, 1/2" XL-SIZE



PRODUKTBESCHREIBUNG

- Farbe: hard graphite gebürstet
- Einlochmontage
- für freistehende Waschschrüsseln
- GROHE SilkMove 28 mm Keramikkartusche
- mit Temperaturbegrenzer
- GROHE Long-Life Oberfläche
- GROHE Water Saving - weniger Wasser, perfekter Wasserfluss
- Maximaler Durchfluss (bei 3 bar): 5 l/min
- SpeedClean Mousseur
- GROHE FastFixation Plus Schnell-Montage-System
- glatter Körper
- flexible Anschlussschläuche



23 405 AL1 LINEARE EINHAND-WASCHTISCHBATTERIE, 1/2" XL-SIZE



ERSATZTEILE, März 2019 – jetzt

- 1: Hebel (Bestell-Nr. 46980AL0)
- 2: Kappe (Bestell-Nr. 46581AL0)
- 3: Befestigungsring (Bestell-Nr. 07419000)
- 4: Kartusche (Bestell-Nr. 46580000)
- 5: Mousseur (Bestell-Nr. 48159AL0)
- 6: Gegenverschraubung (Bestell-Nr. 46645000)
- 7: Montageschlüssel (Bestell-Nr. 19017000)*

*Sonderzubehör