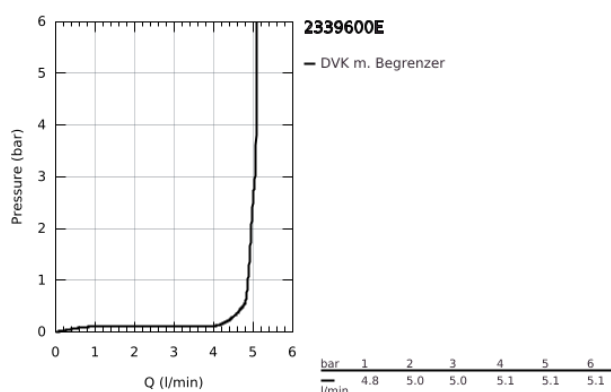
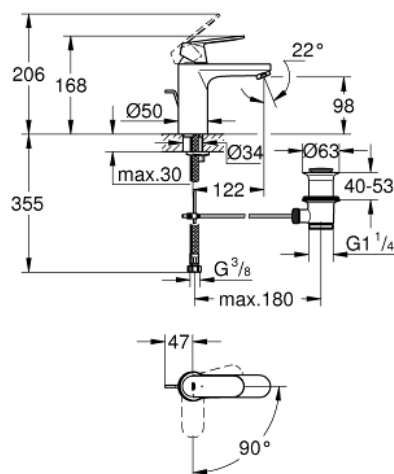
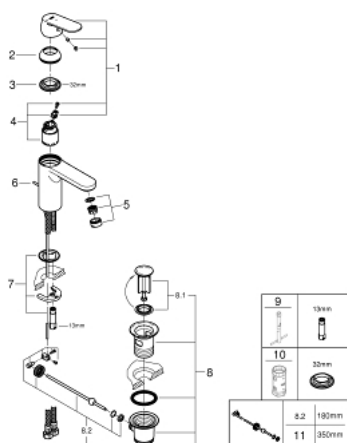


A modern, single-lever chrome faucet with a sleek, minimalist design. The faucet features a tall, cylindrical body and a long, horizontal spout. The handle is a simple, flat, rectangular plate mounted on top of the body. The entire fixture is finished in a highly reflective chrome.

- Farbe: chrom
- Einlochmontage
- GROHE SilkMove Energy Saving 35 mm Keramikkartusche Energie-Spar-Funktion Mittelstellung kalt
- variabel einstellbare Mengenbegrenzung
- GROHE Long-Life Oberfläche
- mit Temperaturbegrenzer
- GROHE Water Saving - weniger Wasser, perfekter Wasserfluss
- Maximaler Durchfluss (bei 3 bar): 5 l/min
- GROHE FastFixation Schnellbefestigungssystem
- Zugstangen-Ablaufgarnitur 1 1/4"
- flexible Anschlussschläuche



23 396 00E EUROSMART COSMOPOLITAN EINHAND-WASCHTISCHBATTERIE, 1/2" M-SIZE



ERSATZTEILE, August 2017 – jetzt

- 1: Hebel (Bestell-Nr. 46828000)
- 2: Kappe (Bestell-Nr. 46492000)
- 3: Verschraubung (Bestell-Nr. 46460000)
- 4: Kartusche (Bestell-Nr. 46863000)
- 5: Mousseur (Bestell-Nr. 48159000)
- 6: Zugstange (Bestell-Nr. 46739000)
- 7: Gegenverschraubung (Bestell-Nr. 46671000)
- 8: Ablaufgarnitur 1 1/4" (Bestell-Nr. 28910000)
- 8.1: Stopfen (Bestell-Nr. 07182000)
- 8.2: Exzenterstange (Bestell-Nr. 07052000)
- 9: Montageschlüssel (Bestell-Nr. 19017000)*
- 10: Steckschlüssel (Bestell-Nr. 19332000)*
- 11: Exzenterstange (Bestell-Nr. 07341000)*

*Sonderzubehör