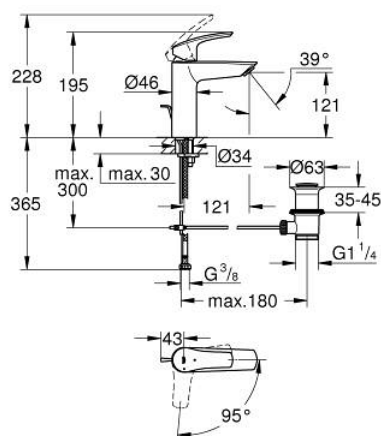
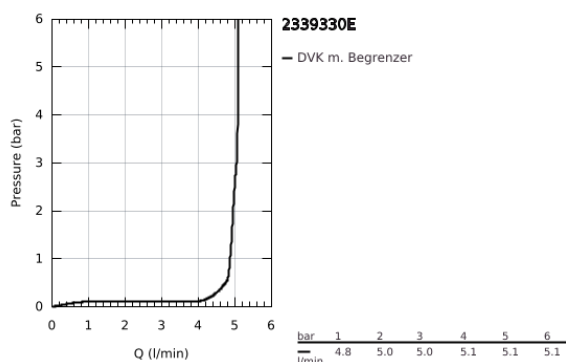


23 393 30E EUROSMART EINHAND-WASCHTISCHBATTERIE, 1/2" M-SIZE

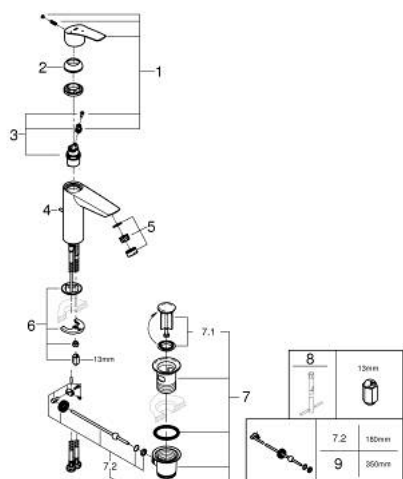


PRODUKTBESCHREIBUNG

- Farbe: chrom
- Einlochmontage
- Bedienungshebel aus Metall
- GROHE SilkMove Energy Saving 28 mm Keramikkartusche Energie-Spar-Funktion Mittelstellung kalt
- variabel einstellbare Mengenbegrenzung
- mit Temperaturbegrenzer
- GROHE Long-Life Oberfläche
- GROHE Water Saving - weniger Wasser, perfekter Wasserfluss
- Maximaler Durchfluss (bei 3 bar): 5 l/min
- getrennte innenliegende Wasserwege - kein Kontakt mit Blei oder Nickel innerhalb der Armatur
- GROHE FastFixation Schnellbefestigungssystem
- Zugstangen-Ablaufgarnitur 1 1/4"
- flexible Anschlussschläuche



23 393 30E EUROSMART EINHAND-WASCHTISCHBATTERIE, 1/2" M-SIZE



ERSATZTEILE, Juli 2019 – jetzt

- 1: Hebel (Bestell-Nr. 48551000)
 - 2: Kappe (Bestell-Nr. 46116000)
 - 3: Kartusche (Bestell-Nr. 48518000)
 - 4: Zugstange (Bestell-Nr. 65936PD0)
 - 5: Mousseur (Bestell-Nr. 48159000)
 - 6: Gegenverschraubung (Bestell-Nr. 46645000)
 - 7: Ablaufgarnitur 1 1/4" (Bestell-Nr. 28910000)
 - 7.1: Stopfen (Bestell-Nr. 07182000)
 - 7.2: Exzenterstange (Bestell-Nr. 07052000)
 - 8: Montageschlüssel (Bestell-Nr. 19017000)*
 - 9: Exzenterstange (Bestell-Nr. 07341000)*
- *Sonderzubehör