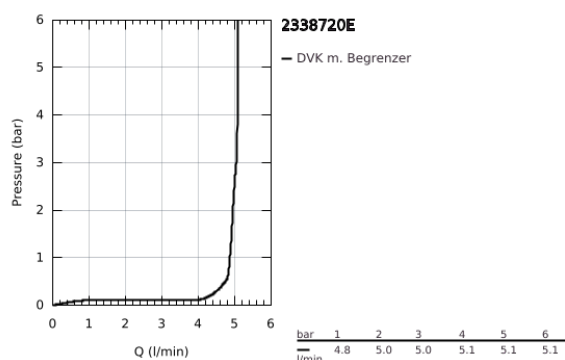
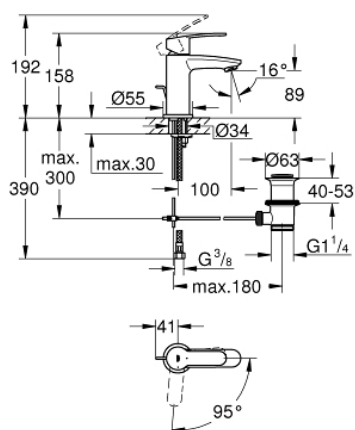


23 387 20E EUROSTYLE COSMOPOLITAN EINHAND-WASCHTISCHBATTERIE, 1/2" S-SIZE

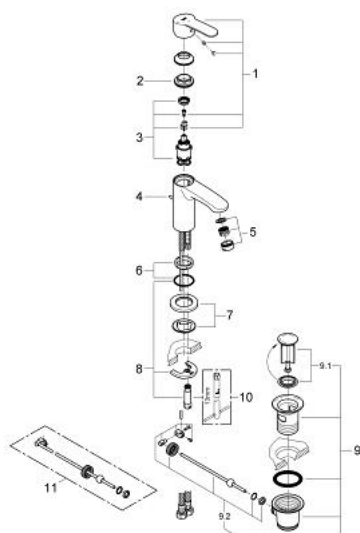


PRODUKTBESCHREIBUNG

- Farbe: chrom
- Einlochmontage
- GROHE SilkMove Energy Saving 28 mm Keramikkartusche Energie-Spar-Funktion Mittelstellung kalt
- mit Temperaturbegrenzer
- GROHE Long-Life Oberfläche
- GROHE Water Saving - weniger Wasser, perfekter Wasserfluss
- Maximaler Durchfluss (bei 3 bar): 5 l/min
- GROHE FastFixation Schnellbefestigungssystem
- Zugstangen-Ablaufgarnitur 1 1/4"
- flexible Anschlussschläuche



23 387 20E EUROSTYLE COSMOPOLITAN EINHAND-WASCHTISCHBATTERIE, 1/2" S-SIZE



ERSATZTEILE, Dezember 2012 – jetzt

- 1: Hebel (Bestell-Nr. 46868000)
- 2: Befestigungsring (Bestell-Nr. 46715000)
- 3: Kartusche (Bestell-Nr. 46580000)
- 4: Zugstange (Bestell-Nr. 46739000)
- 5: Laminar-Strahlregler (Bestell-Nr. 64450000)
- 6: Zentrierring (Bestell-Nr. 46719000)
- 7: Grundplatte (Bestell-Nr. 48165000)
- 8: Gegenverschraubung (Bestell-Nr. 46671000)
- 9: Ablaufgarnitur 1 1/4" (Bestell-Nr. 28910000)
- 9.1: Stopfen (Bestell-Nr. 07182000)
- 9.2: Exzenterstange (Bestell-Nr. 07052000)
- 10: Montageschlüssel (Bestell-Nr. 19017000)*
- 11: Exzenterstange (Bestell-Nr. 07341000)*

*Sonderzubehör