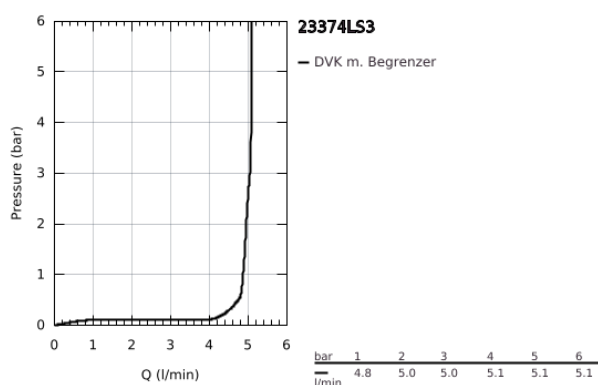
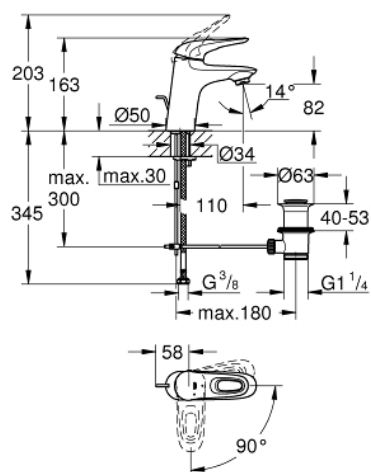


23 374 LS3 EUROSTYLE EINHAND-WASCHTISCHBATTERIE, 1/2" S-SIZE

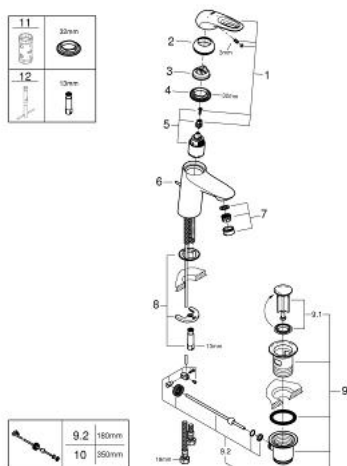


PRODUKTBESCHREIBUNG

- Farbe: moon white / chrom
- Einlochmontage
- offener Metall-Hebelgriff
- GROHE SilkMove Energy Saving 35 mm Keramikkartusche Energie-Spar-Funktion Mittelstellung kalt
- variabel einstellbare Mengenbegrenzung
- mit Temperaturbegrenzer
- GROHE Long-Life Oberfläche
- GROHE Water Saving - weniger Wasser, perfekter Wasserfluss
- Maximaler Durchfluss (bei 3 bar): 5 l/min
- GROHE FastFixation Schnellbefestigungssystem
- Zugstangen-Ablaufgarnitur 1 1/4"
- flexible Anschlussschläuche



23 374 LS3 EUROSTYLE EINHAND-WASCHTISCHBATTERIE, 1/2" S-SIZE



ERSATZTEILE, Juli 2017 – jetzt

- 1: Hebel (Bestell-Nr. 46939LS0)
- 2: Kappe (Bestell-Nr. 46492000)
- 3: Verschraubung (Bestell-Nr. 46460000)
- 4: Kartusche (Bestell-Nr. 46863000)
- 5: Zugstange (Bestell-Nr. 46739000)
- 6: Mousseur (Bestell-Nr. 48159000)
- 7: Gegenverschraubung (Bestell-Nr. 46671000)
- 8: Ablaufgarnitur 1 1/4" (Bestell-Nr. 28910000)
- 8.1: Stopfen (Bestell-Nr. 07182000)
- 8.2: Exzenterstange (Bestell-Nr. 07052000)
- 9: Exzenterstange (Bestell-Nr. 07341000)*
- 10: Steckschlüssel (Bestell-Nr. 19332000)*
- 11: Montageschlüssel (Bestell-Nr. 19017000)*

*Sonderzubehör