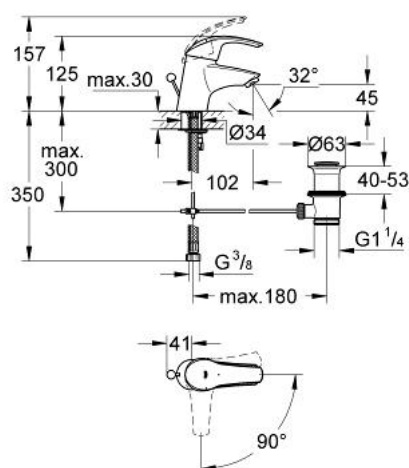


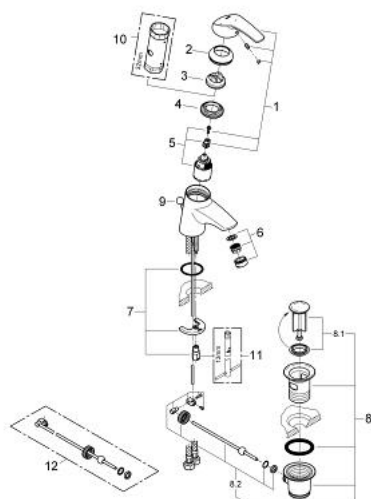
23 371 10E **EUROSMART EINHAND-WASCHTISCHBATTERIE, 1/2"**
S-SIZE



PRODUKTBESCHREIBUNG

- Farbe: chrom
- Einlochmontage
- GROHE SilkMove Energy Saving 35 mm Keramikkartusche Energie-Spar-Funktion Mittelstellung kalt
- mit Temperaturbegrenzer
- GROHE Long-Life Oberfläche
- variabel einstellbare Mengenbegrenzung
- GROHE Water Saving 5,7 l/min Mousseur
- Zugstangen-Ablaufgarnitur 1 1/4"
- flexible Anschlussschläuche
- Schnell-Montage-System

23 371 10E EUROSMART EINHAND-WASCHTISCHBATTERIE, 1/2" S-SIZE



ERSATZTEILE, Oktober 2012 – jetzt

- 1: Hebel (Bestell-Nr. 46826000)
- 2: Kappe (Bestell-Nr. 46436000)
- 3: Temperaturbegrenzer (Bestell-Nr. 46375000)
- 4: Verschraubung (Bestell-Nr. 46460000)
- 5: Kartusche (Bestell-Nr. 46863000)
- 6: Laminar-Strahlregler (Bestell-Nr. 64450000)
- 7: Gegenverschraubung (Bestell-Nr. 46249000)
- 8: Ablaufgarnitur 1 1/4" (Bestell-Nr. 28910000)
- 8.1: Stopfen (Bestell-Nr. 07182000)
- 8.2: Exzenterstange (Bestell-Nr. 07052000)
- 9: Zugstange (Bestell-Nr. 06329000)
- 10: Steckschlüssel (Bestell-Nr. 19332000)*
- 11: Montageschlüssel (Bestell-Nr. 19017000)*
- 12: Exzenterstange (Bestell-Nr. 07341000)*

*Sonderzubehör