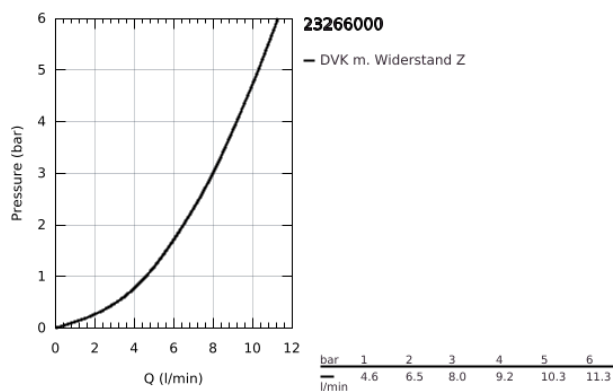
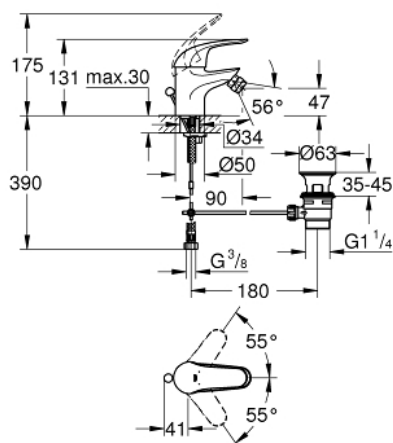


23 266 000 SWIFT EINHAND-BIDETBATTERIE, 1/2"

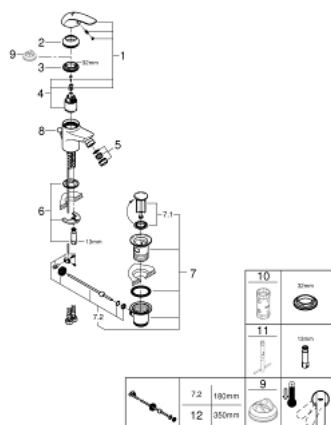


PRODUKTBESCHREIBUNG

- Farbe: chrom
- Einlochmontage
- Bedienungshebel aus Metall
- GROHE SilkMove 35 mm Keramikkartusche
- GROHE Long-Life Oberfläche
- Kugelgelenk-Mousseur
- Zugstangen-Ablaufgarnitur 1 1/4"
- flexible Anschlussschläuche
- Schnell-Montage-System
- Armaturengruppe I nach DIN 4109



23 266 000 **SWIFT EINHAND-BIDETBATTERIE, 1/2"**



ERSATZTEILE, August 2016 – jetzt

- 1: Hebel (Bestell-Nr. 46644000)
- 2: Kappe (Bestell-Nr. 46436000)
- 3: Verschraubung (Bestell-Nr. 46460000)
- 4: Kartusche (Bestell-Nr. 46374000)
- 5: Spar-Mousseur (Bestell-Nr. 13951000)
- 6: Gegenverschraubung (Bestell-Nr. 46671000)
- 7: Ablaufgarnitur 1 1/4" (Bestell-Nr. 28910000)
- 8: Zugstange (Bestell-Nr. 06329000)
- 9: Temperaturbegrenzer (Bestell-Nr. 46375000)*
- 10: Steckschlüssel (Bestell-Nr. 19332000)*
- 11: Montageschlüssel (Bestell-Nr. 19017000)*
- 12: Exzenterstange (Bestell-Nr. 07341000)*

*Sonderzubehör