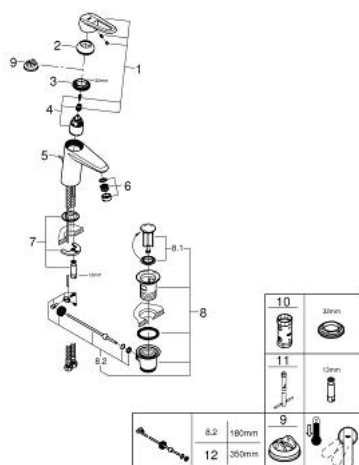


## 23 234 000 TOUCH COSMOPOLITAN EINHAND-WASCHTISCHBATTERIE, 1/2" S-SIZE

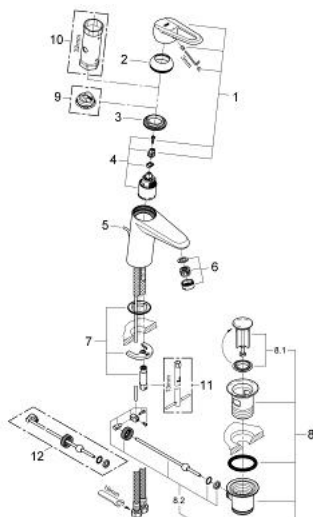


### ERSATZTEILE, Mai 2014 – jetzt

- 1: Hebel (Bestell-Nr. 46851000)
- 2: Kappe (Bestell-Nr. 46492000)
- 3: Verschraubung (Bestell-Nr. 46460000)
- 4: Kartusche (Bestell-Nr. 46863000)
- 5: Zugstange (Bestell-Nr. 46739000)
- 6: Mousseur (Bestell-Nr. 48159000)
- 7: Gegenverschraubung (Bestell-Nr. 46671000)
- 8: Ablaufgarnitur 1 1/4" (Bestell-Nr. 28910000)
- 8.1: Stopfen (Bestell-Nr. 07182000)
- 8.2: Exzenterstange (Bestell-Nr. 07052000)
- 9: Temperaturbegrenzer (Bestell-Nr. 46375000)\*
- 10: Steckschlüssel (Bestell-Nr. 19332000)\*
- 11: Montageschlüssel (Bestell-Nr. 19017000)\*
- 12: Exzenterstange (Bestell-Nr. 07341000)\*

\*Sonderzubehör

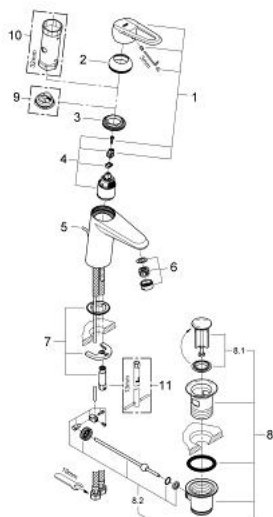
23 234 000 **TOUCH COSMOPOLITAN EINHAND-WASCHTISCHBATTERIE, 1/2"**  
**S-SIZE**



**ERSATZTEILE**, September 2012 – Mai 2014

- 1: Hebel (Bestell-Nr. 46851000)
  - 2: Kappe (Bestell-Nr. 46492000)
  - 3: Verschraubung (Bestell-Nr. 46460000)
  - 4: Kartusche (Bestell-Nr. 46824000)
  - 5: Zugstange (Bestell-Nr. 46739000)
  - 6: Mousseur (Bestell-Nr. 13929000)
  - 6.1: Siebeinsatz, Mousseur M22+M24x1 (Bestell-Nr. 45002000)
  - 7: Gegenverschraubung (Bestell-Nr. 46671000)
  - 8: Ablaufgarnitur 1 1/4" (Bestell-Nr. 28910000)
  - 8.1: Stopfen (Bestell-Nr. 07182000)
  - 8.2: Exzenterstange (Bestell-Nr. 07052000)
  - 9: Temperaturbegrenzer (Bestell-Nr. 08791000)\*
  - 10: Steckschlüssel (Bestell-Nr. 19332000)\*
  - 11: Montageschlüssel (Bestell-Nr. 19017000)\*
  - 12: Exzenterstange (Bestell-Nr. 07341000)\*
- \*Sonderzubehör

23 234 000 **TOUCH COSMOPOLITAN EINHAND-WASCHTISCHBATTERIE, 1/2" S-SIZE**



**ERSATZTEILE**, Februar 2011 – September 2012

- 1: Hebel (Bestell-Nr. 467990000)
- 2: Kappe (Bestell-Nr. 46492000)
- 3: Verschraubung (Bestell-Nr. 46460000)
- 4: Kartusche (Bestell-Nr. 46589000)
- 5: Zugstange (Bestell-Nr. 46739000)
- 6: Mousseur (Bestell-Nr. 13929000)
- 6.1: Siebeinsatz, Mousseur M22+M24x1 (Bestell-Nr. 45002000)
- 7: Gegenverschraubung (Bestell-Nr. 46671000)
- 8: Ablaufgarnitur 1 1/4" (Bestell-Nr. 28910000)
- 8.1: Stopfen (Bestell-Nr. 07182000)
- 8.2: Exzenterstange (Bestell-Nr. 07052000)
- 9: Temperaturbegrenzer (Bestell-Nr. 08791000)\*
- 10: Steckschlüssel (Bestell-Nr. 19332000)\*
- 11: Montageschlüssel (Bestell-Nr. 19017000)\*

\*Sonderzubehör