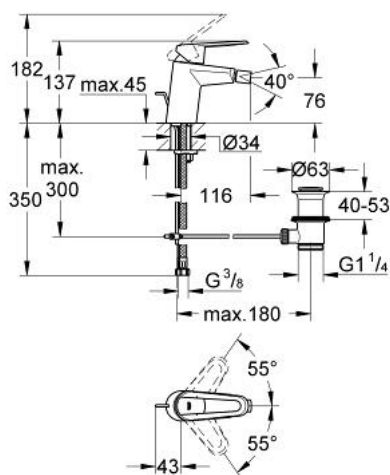


23 218 000 **WAVE COSMOPOLITAN EINHAND-BIDETBATTERIE, 1/2"**

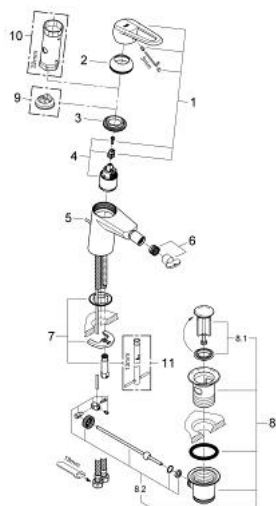


PRODUKTBESCHREIBUNG

- Farbe: chrom
- Einlochmontage
- Bedienungshebel aus Metall
- GROHE SilkMove 35 mm Keramikkartusche
- GROHE Long-Life Oberfläche
- GROHE Water Saving Kugelenk-Mousseur 5,7 l/min
- variabel einstellbare Mengenbegrenzung
- einstellbare Mindestmenge 2,5 l/min
- Zugstangen-Ablaufgarnitur 1 1/4"
- flexible Anschlussschläuche
- GROHE FastFixation Schnellbefestigungssystem
- Sonderzubehör: Temperaturbegrenzer 46 375
- Armaturengruppe I nach DIN 4109
- ersetzt 32 556 000



23 218 000 **WAVE COSMOPOLITAN EINHAND-BIDETBATTERIE, 1/2"**



ERSATZTEILE, Februar 2011 – jetzt

- 1: Hebel (Bestell-Nr. 46799000)
- 2: Kappe (Bestell-Nr. 46492000)
- 3: Verschraubung (Bestell-Nr. 46460000)
- 4: Kartusche (Bestell-Nr. 46374000)
- 5: Zugstange (Bestell-Nr. 46739000)
- 6: Mousseur (Bestell-Nr. 13998000)
- 7: Gegenverschraubung (Bestell-Nr. 46671000)
- 8: Ablaufgarnitur 1 1/4" (Bestell-Nr. 28910000)
- 8.1: Stopfen (Bestell-Nr. 07182000)
- 8.2: Exzenterstange (Bestell-Nr. 07052000)
- 9: Temperaturbegrenzer (Bestell-Nr. 46375000)*
- 10: Steckschlüssel (Bestell-Nr. 19332000)*
- 11: Montageschlüssel (Bestell-Nr. 19017000)*

*Sonderzubehör