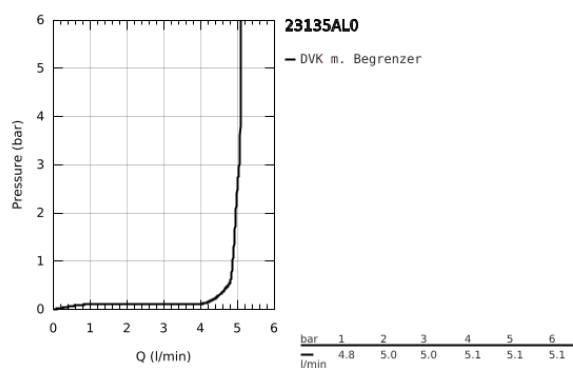
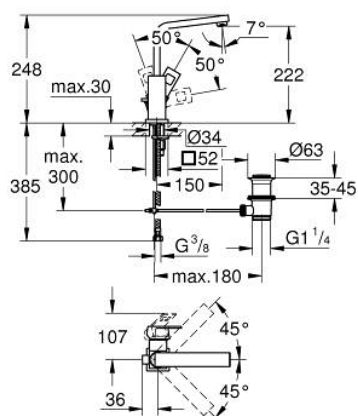


23 135 AL0 EUROCUBE EINHAND-WASCHTISCHBATTERIE, 1/2" L-SIZE

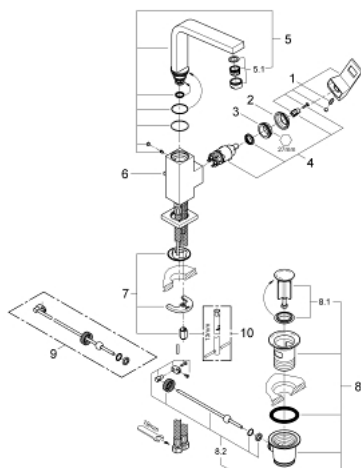


PRODUKTBESCHREIBUNG

- Farbe: hard graphite gebürstet
- Einlochmontage
- GROHE SilkMove 28 mm Keramikkartusche
- mit Temperaturbegrenzer
- GROHE Long-Life Oberfläche
- GROHE Water Saving - weniger Wasser, perfekter Wasserfluss
- Maximaler Durchfluss (bei 3 bar): 5 l/min
- GROHE FastFixation Plus Schnellbefestigungssystem
- SpeedClean Mousseur
- schwenkbarer Rohrauslauf mit Anschlagbegrenzung
- Zugstangen-Ablaufgarnitur 1 1/4"
- flexible Anschlussschläuche



23 135 AL0 EUROCUBE EINHAND-WASCHTISCHBATTERIE, 1/2" L-SIZE



ERSATZTEILE, März 2019 – jetzt

- 1: Hebel (Bestell-Nr. 46788AL0)
- 2: Kappe (Bestell-Nr. 46581AL0)
- 3: Befestigungsring (Bestell-Nr. 07419000)
- 4: Kartusche (Bestell-Nr. 46580000)
- 5: Auslauf (Bestell-Nr. 13322AL0)
- 5.1: Mousseur (Bestell-Nr. 13929AL0)
- 6: Zugstange (Bestell-Nr. 46787AL0)
- 7: Gegenverschraubung (Bestell-Nr. 46645000)
- 8: Ablaufgarnitur 1 1/4" (Bestell-Nr. 28910AL0)
- 8.1: Stopfen (Bestell-Nr. 07182AL0)
- 8.2: Exzenterstange (Bestell-Nr. 07052000)
- 9: Exzenterstange (Bestell-Nr. 07341000)*
- 10: Montageschlüssel (Bestell-Nr. 19017000)*

*Sonderzubehör