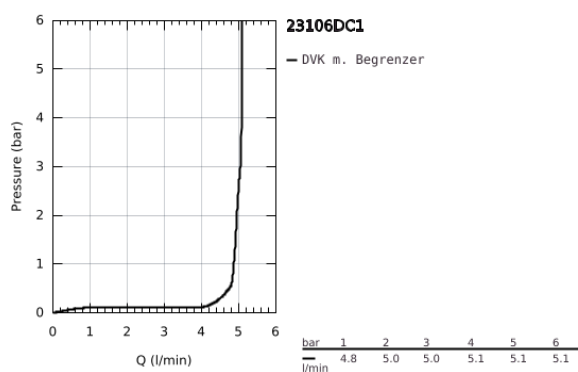
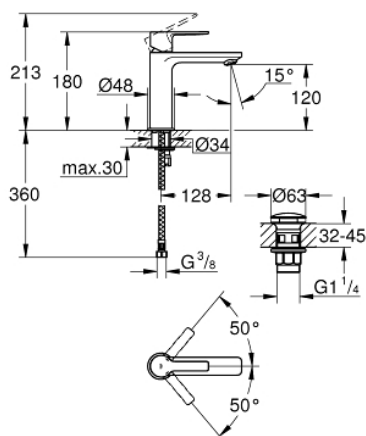


23 106 DC1 LINEARE EINHAND-WASCHTISCHBATTERIE, 1/2" S-SIZE



PRODUKTBESCHREIBUNG

- Farbe: supersteel
- Einlochmontage
- GROHE SilkMove 28 mm Keramikkartusche
- mit Temperaturbegrenzer
- GROHE Long-Life Oberfläche
- GROHE Water Saving - weniger Wasser, perfekter Wasserfluss
- Maximaler Durchfluss (bei 3 bar): 5 l/min
- SpeedClean Mousseur
- GROHE FastFixation Plus Schnellbefestigungssystem
- glatter Körper mit Push-open Ablaufgarnitur 1 1/4"
- flexible Anschlussschläuche



23 106 DC1 LINEARE EINHAND-WASCHTISCHBATTERIE, 1/2" S-SIZE



ERSATZTEILE, September 2016 – jetzt

- 1: Hebel (Bestell-Nr. 46980DC0)
 - 2: Kappe (Bestell-Nr. 46581DC0)
 - 3: Befestigungsring (Bestell-Nr. 07419000)
 - 4: Kartusche (Bestell-Nr. 46580000)
 - 5: Mousseur (Bestell-Nr. 48159DC0)
 - 6: Gegenverschraubung (Bestell-Nr. 46645000)
 - 7: Ablaufgarnitur mit Druckstopfen (Bestell-Nr. 65807DC0)
 - 8: Montageschlüssel (Bestell-Nr. 19017000)*
- *Sonderzubehör