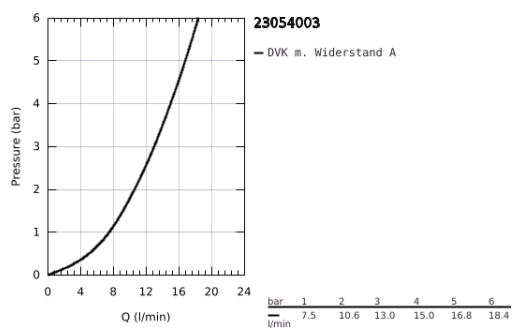
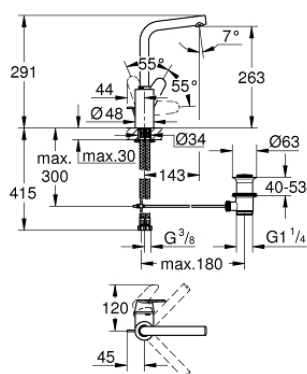


23 054 003 EURODISC COSMOPOLITAN EINHAND-WASCHTISCHBATTERIE, 1/2" L-SIZE

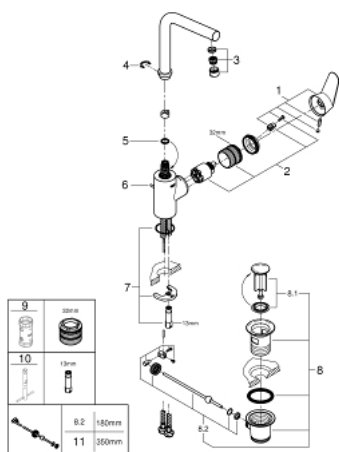


PRODUKTBESCHREIBUNG

- Farbe: chrom
- Einlochmontage
- Bedienungshebel aus Metall
- verdeckte Hebelbefestigung
- GROHE SilkMove 35 mm Keramikkartusche
- variabel einstellbare Mengenbegrenzung
- GROHE Long-Life Oberfläche
- GROHE FastFixation Plus Schnellbefestigungssystem
- Auslauf mit Mousseur
- schwenkbarer Rohrauslauf mit Anschlagbegrenzung
- Schwenkbereich wählbar 0° / 150° / 360°
- Zugstangen-Ablaufgarnitur 1 1/4"
- flexible Anschlusschläuche



23 054 003 EURODISC COSMOPOLITAN EINHAND-WASCHTISCHBATTERIE, 1/2" L-SIZE



ERSATZTEILE, August 2017 – jetzt

- 1: Hebel (Bestell-Nr. 46750000)
- 2: Kartusche (Bestell-Nr. 46374000)
- 3: Mousseur (Bestell-Nr. 64186000)
- 4: Sicherungsring (Bestell-Nr. 48420000)
- 5: Dichtung (Bestell-Nr. 0128500M)
- 6: Zugstange (Bestell-Nr. 46739000)
- 7: Gegenverschraubung (Bestell-Nr. 46671000)
- 8: Ablaufgarnitur 1 1/4" (Bestell-Nr. 28910000)
- 8.1: Stopfen (Bestell-Nr. 07182000)
- 8.2: Exzenterstange (Bestell-Nr. 07052000)
- 9: Steckschlüssel (Bestell-Nr. 19332000)*
- 10: Montageschlüssel (Bestell-Nr. 19017000)*
- 11: Exzenterstange (Bestell-Nr. 07341000)*

*Sonderzubehör