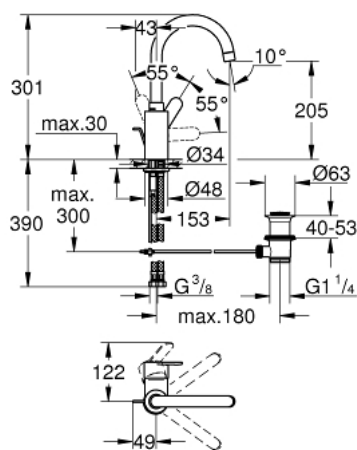


23 043 002 **EUROSTYLE COSMOPOLITAN EINHAND-WASCHTISCHBATTERIE, 1/2"**  
**L-SIZE**

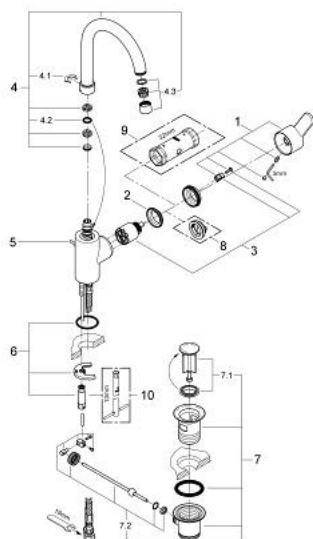


**PRODUKTBESCHREIBUNG**

- Farbe: chrom
- Einlochmontage
- GROHE SilkMove 35 mm Keramikkartusche
- variabel einstellbare Mengenbegrenzung
- GROHE Long-Life Oberfläche
- GROHE FastFixation Schnellbefestigungssystem
- schwenkbarer Rohrauslauf mit Anschlagbegrenzung
- Zugstangen-Ablaufgarnitur 1 1/4"
- flexible Anschlussschläuche



23 043 002 **EUROSTYLE COSMOPOLITAN EINHAND-WASCHTISCHBATTERIE, 1/2"**  
**L-SIZE**



**ERSATZTEILE**, August 2016 – jetzt

- 1: Hebel (Bestell-Nr. 46750000)
- 2: Verschraubung (Bestell-Nr. 46460000)
- 3: Kartusche (Bestell-Nr. 46374000)
- 4: Auslauf (Bestell-Nr. 13267000)
- 4.1: Sicherungsring (Bestell-Nr. 0806500M)
- 4.2: Dichtung (Bestell-Nr. 0128500M)
- 4.3: Mousseur (Bestell-Nr. 06574000)
- 5: Zugstange (Bestell-Nr. 46739000)
- 6: Gegenverschraubung (Bestell-Nr. 46671000)
- 7: Druckschlauch (Bestell-Nr. 46255000)
- 8: Ablaufgarnitur 1 1/4" (Bestell-Nr. 28910000)
- 8.1: Stopfen (Bestell-Nr. 07182000)
- 8.2: Exzenterstange (Bestell-Nr. 07052000)
- 9: Temperaturbegrenzer (Bestell-Nr. 46375000)\*
- 10: Steckschlüssel (Bestell-Nr. 19332000)\*
- 11: Montageschlüssel (Bestell-Nr. 19017000)\*
- 12: Exzenterstange (Bestell-Nr. 07341000)\*

\*Sonderzubehör