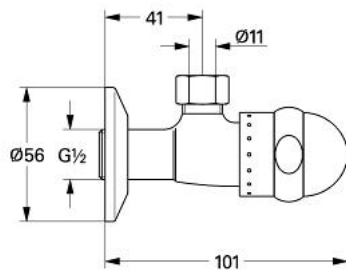


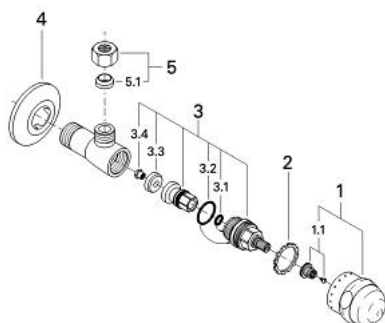
22 906 IG0 **SENTOSA ECKVENTIL, 1/2"**



PRODUKTBESCHREIBUNG

- Farbe: chrom/gold
- Quetschverschraubung Ø 10 mm
- Schubrosette
- mit kleinem Griff
- Markierung rot
- GROHE Long-Life Oberfläche

22 906 IG0 SENTOSA ECKVENTIL, 1/2"



ERSATZTEILE, Januar 1994 – jetzt

- 1: Griff (Bestell-Nr. 45551IG0)
- 1.1: Griffbefestigung (Bestell-Nr. 45186000)
- 1.1.1: O-Ring Ø18,2 x Ø1,7 (Bestell-Nr. 0392400M)
- 1.2: Führungsring (Bestell-Nr. 0202100M)
- 2: Oberteil 1/2" (Bestell-Nr. 07146000)
- 2.1: O-Ring Ø6 x Ø2 (Bestell-Nr. 0128300M)
- 2.2: O-Ring Ø18,2 x Ø1,7 (Bestell-Nr. 0392400M)
- 2.3: Dichtung (Bestell-Nr. 0529100M)
- 3: Rosette (Bestell-Nr. 02923000)
- 4: Verschraubung 3/8" x Ø10 (Bestell-Nr. 12914000)
- 4.1: Dichtung (Bestell-Nr. 45279000)