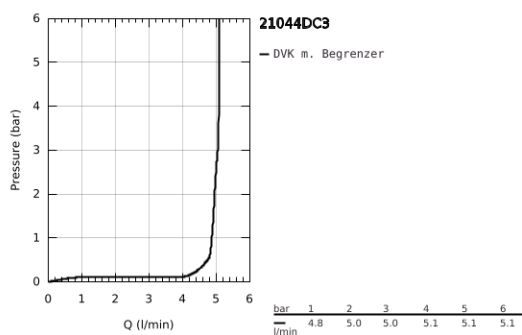
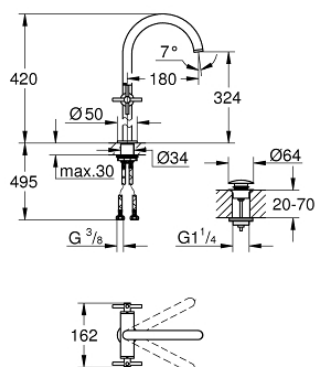


21 044 DC3 **ATRIO WASCHTISCH-EINLOCHBATTERIE, 1/2"** **XL-SIZE**

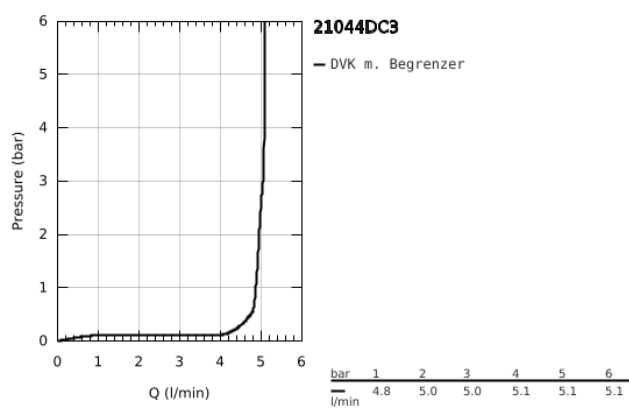


PRODUKTBESCHREIBUNG

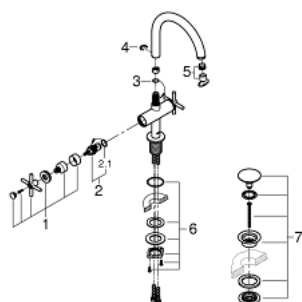
- Farbe: supersteel
- für freistehende Waschschrüsseln
- Keramik-Oberteile 1/2", 90°
- GROHE Long-Life Oberfläche
- GROHE Water Saving 5,7 l/min Laminar Mousseur
- Schnell-Montage-System
- schwenkbarer Bogenauslauf mit Anschlagbegrenzung
- Push-open Ablaufgarnitur 1 1/4"
- flexible Anschlusschläuche
- mit Kreuzgriffen
- ein Set mit "H" und "C" Markierung, ein Set ohne Warm-Kalt-Markierung im Lieferumfang enthalten



21 044 DC3 **ATRIO WASCHTISCH-EINLOCHBATTERIE, 1/2"**
XL-SIZE



21 044 DC3 **ATRIO WASCHTISCH-EINLOCHBATTERIE, 1/2"** **XL-SIZE**



ERSATZTEILE, August 2018 – jetzt

- 1: Kreuzgriffe (Bestell-Nr. 18026DC3)
- 2: Keramik-Oberteil 1/2" (Bestell-Nr. 45883000)
- 2.1: O-Ring Ø18,2 x Ø1,7 (Bestell-Nr. 0392400M)
- 3: Dichtung (Bestell-Nr. 0128500M)
- 4: Sicherungsring (Bestell-Nr. 4826600M)
- 5: Laminar-Strahlregler (Bestell-Nr. 48408000)
- 6: Schaftbefestigung (Bestell-Nr. 48384000)
- 7: Ablaufgarnitur mit Druckstopfen (Bestell-Nr. 65807DC0)
- 8: Keramik-Unterteil 1/2" (Bestell-Nr. 45882000)
- 8.1: O-Ring Ø18,2 x Ø1,7 (Bestell-Nr. 0392400M)