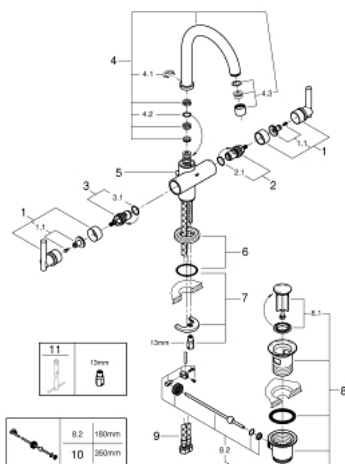


21 022 000 ATRIO WASCHTISCH-EINLOCHBATTERIE, 1/2" L-SIZE

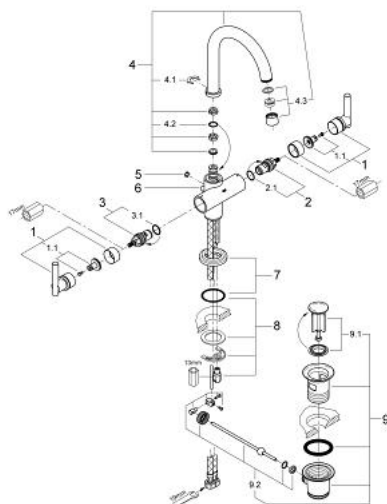


ERSATZTEILE, September 2016 – jetzt

- 1: Griff Jota (Bestell-Nr. 45609000)
- 1.1: Griffbefestigung (Bestell-Nr. 45605000)
- 2: Keramik-Oberteil 1/2" (Bestell-Nr. 45882000)
- 2.1: O-Ring Ø18,2 x Ø1,7 (Bestell-Nr. 0392400M)
- 3: Keramik-Oberteil 1/2" (Bestell-Nr. 45883000)
- 3.1: O-Ring Ø18,2 x Ø1,7 (Bestell-Nr. 0392400M)
- 4: Auslauf (Bestell-Nr. 13170000)
- 4.1: Sicherungsring (Bestell-Nr. 0806500M)
- 4.2: Dichtung (Bestell-Nr. 0128500M)
- 4.3: Mousseur (Bestell-Nr. 13935000)
- 5: Zugstange (Bestell-Nr. 06575000)
- 6: Rosette (Bestell-Nr. 45629000)
- 7: Gegenverschraubung (Bestell-Nr. 46249000)
- 8: Ablaufgarnitur 1 1/4" (Bestell-Nr. 28910000)
- 8.1: Stopfen (Bestell-Nr. 07182000)
- 8.2: Exzenterstange (Bestell-Nr. 07052000)
- 9: Druckschlauch (Bestell-Nr. 46255000)
- 10: Exzenterstange (Bestell-Nr. 07341000)*
- 11: Montageschlüssel (Bestell-Nr. 19017000)*

*Sonderzubehör

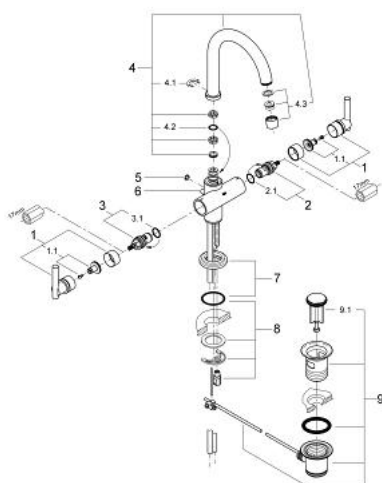
21 022 000 **ATRIO WASCHTISCH-EINLOCHBATTERIE, 1/2"**
L-SIZE



ERSATZTEILE, Dezember 2009 – September 2016

- 1: Griff Jota (Bestell-Nr. 45609000)
- 1.1: Griffbefestigung (Bestell-Nr. 45605000)
- 2: Keramik-Oberteil 1/2" (Bestell-Nr. 45882000)
- 2.1: O-Ring Ø18,2 x Ø1,7 (Bestell-Nr. 0392400M)
- 3: Keramik-Oberteil 1/2" (Bestell-Nr. 45883000)
- 3.1: O-Ring Ø18,2 x Ø1,7 (Bestell-Nr. 0392400M)
- 4: Auslauf (Bestell-Nr. 13170000)
- 4.1: Sicherungsring (Bestell-Nr. 0806500M)
- 4.2: Dichtung (Bestell-Nr. 0128500M)
- 4.3: Mousseur (Bestell-Nr. 13935000)
- 5: Abdeckkappe (Bestell-Nr. 0810200M)
- 6: Zugstange (Bestell-Nr. 06575000)
- 7: Rosette (Bestell-Nr. 45629000)
- 8: Gegenverschraubung (Bestell-Nr. 46249000)
- 9: Ablaufgarnitur 1 1/4" (Bestell-Nr. 28910000)
- 9.1: Stopfen (Bestell-Nr. 07182000)
- 9.2: Exzenterstange (Bestell-Nr. 07052000)

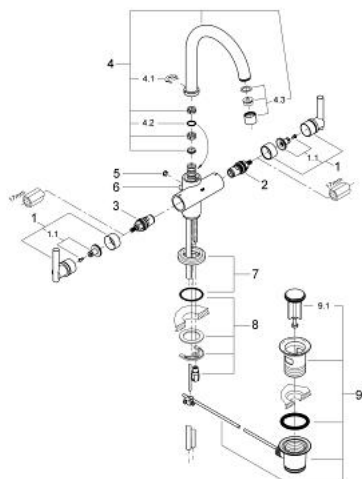
21 022 000 ATRIO WASCHTISCH-EINLOCHBATTERIE, 1/2" L-SIZE



ERSATZTEILE, Mai 2007 – Dezember 2009

- 1: Griff Jota (Bestell-Nr. 45609000)
- 1.1: Griffbefestigung (Bestell-Nr. 45605000)
- 2: Keramik-Oberteil 1/2" (Bestell-Nr. 45882000)
- 2.1: O-Ring Ø18,2 x Ø1,7 (Bestell-Nr. 0392400M)
- 3: Keramik-Oberteil 1/2" (Bestell-Nr. 45883000)
- 3.1: O-Ring Ø18,2 x Ø1,7 (Bestell-Nr. 0392400M)
- 4: Auslauf (Bestell-Nr. 13170000)
- 4.1: Sicherungsring (Bestell-Nr. 0806500M)
- 4.2: Dichtung (Bestell-Nr. 0128500M)
- 4.3: Mousseur (Bestell-Nr. 13935000)
- 5: Abdeckkappe (Bestell-Nr. 0810200M)
- 6: Zugstange (Bestell-Nr. 06575000)
- 7: Rosette (Bestell-Nr. 45629000)
- 8: Gegenverschraubung (Bestell-Nr. 46249000)
- 9: Ablaufgarnitur (Bestell-Nr. 28915000)
- 9.1: Stopfen (Bestell-Nr. 45210000)

21 022 000 **ATRIO WASCHTISCH-EINLOCHBATTERIE, 1/2"**
L-SIZE



ERSATZTEILE, Januar 2001 – Mai 2007

- 1: Griff Jota (Bestell-Nr. 45609000)
 - 1.1: Griffbefestigung (Bestell-Nr. 45605000)
 - 2: Keramik-Oberteil 1/2" (Bestell-Nr. 45882000)
 - 2.1: O-Ring Ø18,2 x Ø1,7 (Bestell-Nr. 0392400M)
 - 3: Keramik-Oberteil 1/2" (Bestell-Nr. 45883000)
 - 3.1: O-Ring Ø18,2 x Ø1,7 (Bestell-Nr. 0392400M)
 - 4: Auslauf (Bestell-Nr. 13170000)
 - 4.1: Sicherungsring (Bestell-Nr. 0806500M)
 - 4.2: Dichtung (Bestell-Nr. 0128500M)
 - 4.3: Mousseur (Bestell-Nr. 13935000)
 - 5: Abdeckkappe (Bestell-Nr. 0810200M)
 - 6: Zugstange (Bestell-Nr. 06575000)
 - 7: Kupferrohr (Bestell-Nr. 45385000)
 - 8: Rosette (Bestell-Nr. 45629000)
 - 9: Gegenverschraubung (Bestell-Nr. 46249000)
 - 11: Demontageschlüssel (Bestell-Nr. 19132000)*
- *Sonderzubehör