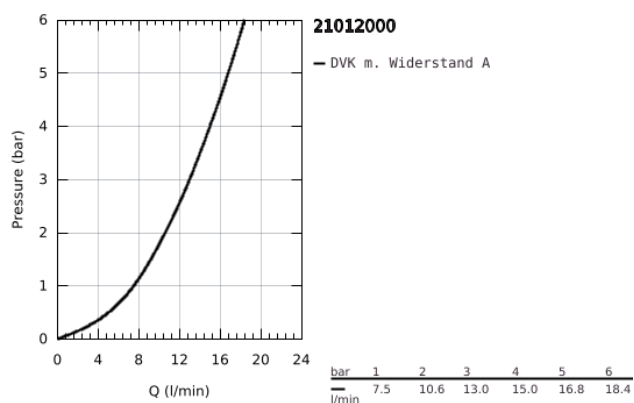
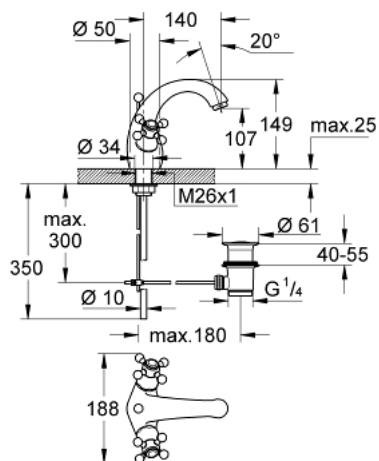


21 012 000 SINFONIA WASCHTISCH-EINLOCHBATTERIE, 1/2"

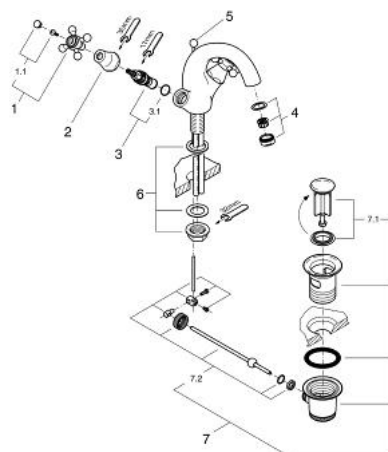


PRODUKTBESCHREIBUNG

- Farbe: chrom
- Carbidur Keramik-Oberteil 1/2", 180°
- fester Gussauslauf mit Mousseur
- Ausladung 130 mm
- Zugstangen-Ablaufgarnitur 1 1/4"
- mit Kreuzgriffen
- Kupferrohre
- GROHE Long-Life Oberfläche



21 012 000 **SINFONIA WASCHTISCH-EINLOCHBATTERIE, 1/2"**



ERSATZTEILE, Januar 2000 – jetzt

- 1: Kreuzgriff (Bestell-Nr. 45291000)
- 1.1: Markierungsplättchen (Bestell-Nr. 45305000)
- 2: Abdeckkappe (Bestell-Nr. 00061000)
- 3: Keramik-Oberteil 1/2" (Bestell-Nr. 45346000)
- 3.1: O-Ring Ø18,2 x Ø1,7 (Bestell-Nr. 0392400M)
- 4: Mousseur (Bestell-Nr. 13929000)
- 5: Zugstange (Bestell-Nr. 07511000)
- 6: Gegenverschraubung M26x1,5 (Bestell-Nr. 45012000)
- 7: Ablaufgarnitur 1 1/4" (Bestell-Nr. 28910000)
- 7.1: Stopfen (Bestell-Nr. 07182000)
- 7.2: Exzenterstange (Bestell-Nr. 07052000)