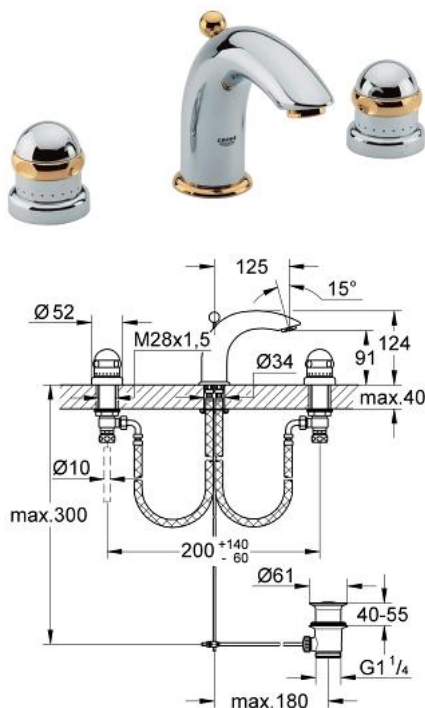


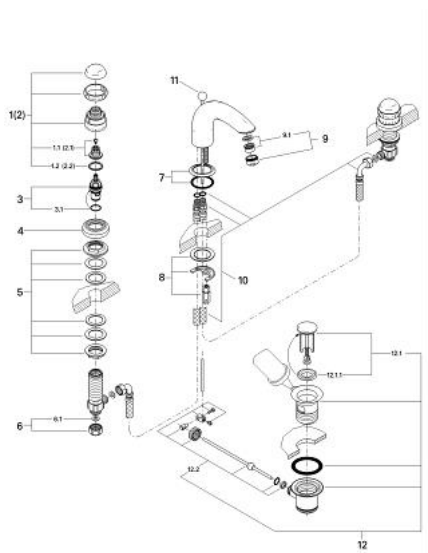
20 893 IG0 SENTOSA 3-LOCH WASCHTISCHBATTERIE, 1/2"



PRODUKTBESCHREIBUNG

- Farbe: chrom/gold
- Carbodur Keramik-Oberteil 1/2", 180°
- feststehender Gussauslauf mit Mousseur
- druckfeste, flexible Verbindungsschläuche
- druckfeste, flexible Verbindungsschläuche zwischen Mittelkörper und Seitenventilen
- Anschlussmutter mit 10,5 mm Bohrung
- Zugstangen-Ablaufgarnitur 1 1/4"
- GROHE Long-Life Oberfläche

20 893 IG0 SENTOSA 3-LOCH WASCHTISCHBATTERIE, 1/2"



ERSATZTEILE, Januar 1994 – jetzt

- 1: Griff-Sentosa 1/2" (Bestell-Nr. 45538IG0)
- 1.1: Griffbefestigung (Bestell-Nr. 45186000)
- 1.1.1: O-Ring Ø18,2 x Ø1,7 (Bestell-Nr. 0392400M)
- 1.2: Führungsring (Bestell-Nr. 0202100M)
- 2: Griff-Sentosa 1/2", rot (Bestell-Nr. 45539IG0)
- 2.1: Griffbefestigung (Bestell-Nr. 45186000)
- 2.2: Führungsring (Bestell-Nr. 0202100M)
- 3: Keramik-Oberteil 1/2" (Bestell-Nr. 45346000)
- 3.1: O-Ring Ø18,2 x Ø1,7 (Bestell-Nr. 0392400M)
- 4: Rosette (Bestell-Nr. 04698000)
- 5: Gegenverschraubung M28 x 1,5 (Bestell-Nr. 45025000)
- 6: Verschraubung 1/2" (Bestell-Nr. 1290100M)
- 6.1: Dichtung Ø18,5 x Ø12 x 2 (Bestell-Nr. 0138900M)
- 7: Rosette (Bestell-Nr. 04696G00)
- 8: Gegenverschraubung (Bestell-Nr. 45226000)
- 9: Mousseur (Bestell-Nr. 13929G00)
- 9.1: Siebeinsatz, Mousseur M22+M24x1 (Bestell-Nr. 45002000)
- 10: Druckschlauch flexibel (Bestell-Nr. 45461000)
- 11: Zugstange (Bestell-Nr. 45850IG0)
- 12: Ablaufgarnitur 1 1/4" (Bestell-Nr. 28910000)
- 12.1: Stopfen (Bestell-Nr. 07182000)
- 12.2: Exzenterstange (Bestell-Nr. 07052000)