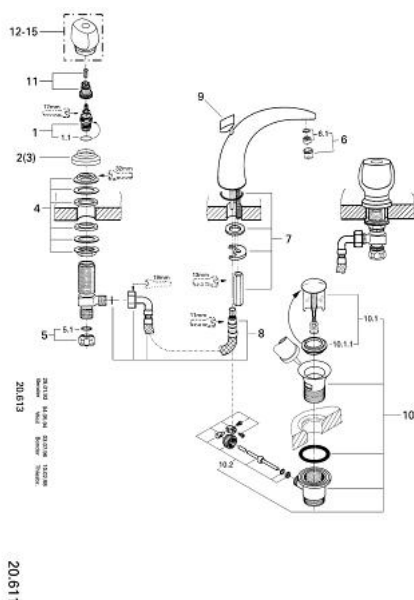


20 611 IG0 **FLORIDA 3-LOCH WASCHTISCHBATTERIE, 1/2"**

PRODUKTBESCHREIBUNG

- Farbe: chrom/gold
- Carbodur Keramik-Oberteil 1/2", 180°
- feststehender Gussauslauf mit Mousseur
- druckfeste, flexible Verbindungsschläuche
- zwischen Mittelkörper und Seitenventil
- Anschlussmutter mit 10,5 mm Bohrung
- Zugstangen-Abflussgarnitur 1 1/4"
- ohne Griffe
- GROHE Long-Life Oberfläche

20 611 IG0 **FLORIDA 3-LOCH WASCHTISCHBATTERIE, 1/2"**



ERSATZTEILE, Januar 1986 – jetzt

- 1: Keramik-Oberteile 1/2" (Bestell-Nr. 45346000)
 - 1.1: O-Ring Ø18,2 x Ø1,7 (Bestell-Nr. 0392400M)
 - 2: Rosette Ø 62 (Bestell-Nr. 45223000)
 - 3: Rosette Ø52 (Bestell-Nr. 45224000)
 - 4: Gegenverschraubung M28 x 1,5 (Bestell-Nr. 45025000)
 - 5: Verschraubung 1/2" (Bestell-Nr. 1290100M)
 - 5.1: Dichtung Ø18,5 x Ø12 x 2 (Bestell-Nr. 0138900M)
 - 6: Mousseur (Bestell-Nr. 13929G00)
 - 6.1: Siebeinsatz, Mousseur M22+M24x1 (Bestell-Nr. 45002000)
 - 7: Gegenverschraubung (Bestell-Nr. 45226000)
 - 8: Druckschlauch flexibel (Bestell-Nr. 45461000)
 - 9: Zugstange (Bestell-Nr. 45177IG0)
 - 10: Ablaufgarnitur 1 1/4" (Bestell-Nr. 28910IG0)
 - 10.1: Stopfen (Bestell-Nr. 07182G00)
 - 10.2: Exzenterstange (Bestell-Nr. 07052000)
 - 11: Griffbefestigung (Bestell-Nr. 45186000)
 - 11.1: O-Ring Ø18,2 x Ø1,7 (Bestell-Nr. 0392400M)
 - 12: Griff (Bestell-Nr. 45180000)*
 - 13: Griff-Florida 115, blau/rot (Bestell-Nr. 45230IG0)*
 - 14: Griff-Florida, 1/2", Symetra (Bestell-Nr. 45206IG0)*
 - 15: Griff-Florida 1/2", Dorina (Bestell-Nr. 45207000)*
- *Sonderzubehör