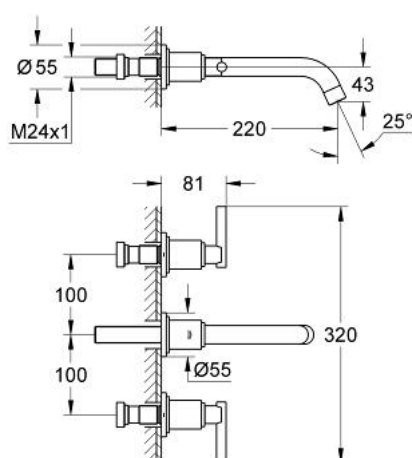


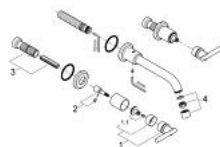
20 386 000 **ATRIO 3-LOCH-WASCHTISCHBATTERIE, 1/2"**



PRODUKTBESCHREIBUNG

- Farbe: chrom
- Fertigmontageset für
- 32 706
- (ohne Unterputz-Einbaukörper)
- Wandmontage
- GROHE Long-Life Oberfläche
- Keramik-Oberteile 1/2", 90°
- Ausladung 220 mm
- Stichmaß 200 mm
- mit Jota-Griff

20 386 000 **ATRIO 3-LOCH-WASCHTISCHBATTERIE, 1/2"**



ERSATZTEILE, April 2011 – jetzt

1: Griff Jota (Bestell-Nr. 45609000)

1.1: Griffbefestigung (Bestell-Nr. 45605000)

2: Spindelverlängerung (Bestell-Nr. 45607000)

3: Verlängerungsset, 80 mm (Bestell-Nr. 45202000)

4: Mousseur (Bestell-Nr. 06574000)