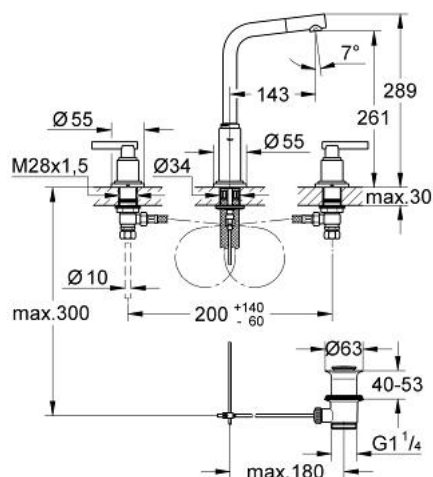


20 382 001 **ATRIO 3-LOCH-WASCHTISCHBATTERIE, 1/2"**

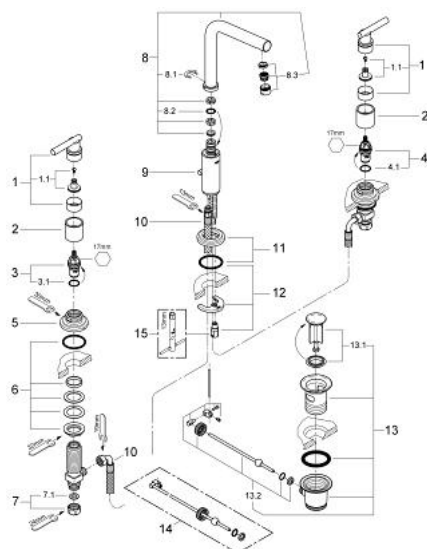


PRODUKTBESCHREIBUNG

- Farbe: chrom
- schwenkbarer 7° Rohrauslauf mit Mousseur und Anschlagbegrenzung
- Keramik-Oberteile 1/2", 90°
- Zugstangen-Ablaufgarnitur 1 1/4"
- druckfeste, flexible Verbindungsschläuche zwischen Mittelkörper und Seitenventilen
- Anschlussmutter mit 10,5 mm Bohrung
- GROHE Long-Life Oberfläche



20 382 001 ATRIO 3-LOCH-WASCHTISCHBATTERIE, 1/2"



ERSATZTEILE, April 2011 – jetzt

- 1: Griff Jota (Bestell-Nr. 45609000)
- 1.1: Griffbefestigung (Bestell-Nr. 45605000)
- 2: Hülse (Bestell-Nr. 08124000)
- 3: Keramik-Oberteil 1/2" (Bestell-Nr. 45882000)
- 3.1: O-Ring Ø18,2 x Ø1,7 (Bestell-Nr. 0392400M)
- 4: Keramik-Oberteil 1/2" (Bestell-Nr. 45883000)
- 4.1: O-Ring Ø18,2 x Ø1,7 (Bestell-Nr. 0392400M)
- 5: Rosette (Bestell-Nr. 45630000)
- 6: Gegenverschraubung M28 x 1,5 (Bestell-Nr. 45025000)
- 7: Verschraubung 1/2" (Bestell-Nr. 1290100M)
- 7.1: Dichtung Ø18,5 x Ø12 x 2 (Bestell-Nr. 0138900M)
- 8: Auslauf (Bestell-Nr. 13231000)
- 8.1: Sicherungsring (Bestell-Nr. 0806500M)
- 8.2: Dichtung (Bestell-Nr. 0128500M)
- 8.3: Mousseur (Bestell-Nr. 64186000)
- 9: Zugstange (Bestell-Nr. 06575000)
- 10: Druckschlauch flexibel (Bestell-Nr. 45461000)
- 11: Rosette (Bestell-Nr. 45629000)
- 12: Gegenverschraubung (Bestell-Nr. 46249000)
- 13: Ablaufgarnitur 1 1/4" (Bestell-Nr. 28910000)
- 13.1: Stopfen (Bestell-Nr. 07182000)
- 13.2: Exzenterstange (Bestell-Nr. 07052000)
- 14: Exzenterstange (Bestell-Nr. 07341000)*
- 15: Montageschlüssel (Bestell-Nr. 19017000)*

*Sonderzubehör