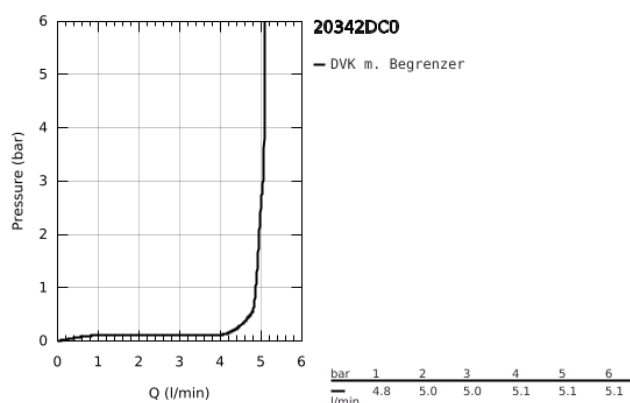
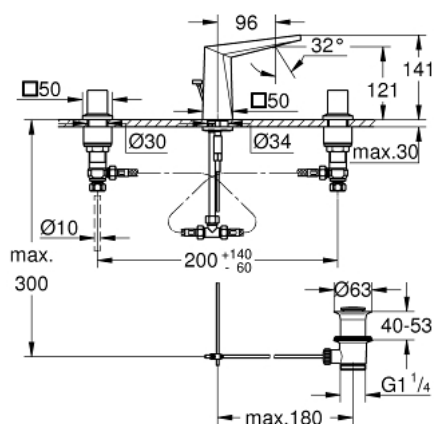


## 20 342 DC0 ALLURE BRILLIANT 3-LOCH-WASCHTISCHBATTERIE, 1/2"

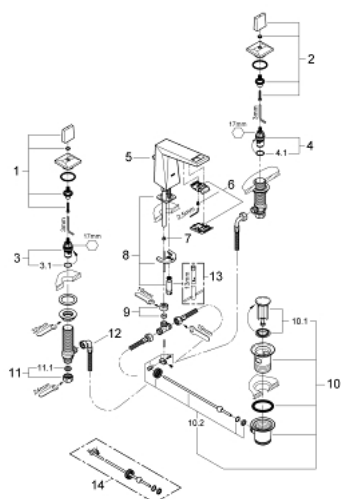


### PRODUKTBESCHREIBUNG

- Farbe: supersteel
- Keramik-Oberteile 1/2", 90°
- GROHE Long-Life Oberfläche
- GROHE Water Saving 5,0 l/min. Durchflusskonstanthalter
- flacher Auslauf mit integriertem Mousseur
- Zugstangen-Ablaufgarnitur 1 1/4"
- druckfeste, flexible Verbindungsschläuche zwischen Mittelkörper und Seitenventilen



## 20 342 DC0 **ALLURE BRILLIANT 3-LOCH-WASCHTISCHBATTERIE, 1/2"**



### ERSATZTEILE, März 2018 – jetzt

- 2: Griffpaar (Bestell-Nr. 48320DC0)
- 3: Keramik-Oberteil 1/2" (Bestell-Nr. 45882000)
- 3.1: O-Ring Ø18,2 x Ø1,7 (Bestell-Nr. 0392400M)
- 4: Keramik-Oberteil 1/2" (Bestell-Nr. 45883000)
- 4.1: O-Ring Ø18,2 x Ø1,7 (Bestell-Nr. 0392400M)
- 5: Zugstange (Bestell-Nr. 46787DC0)
- 6: Wasserführung (Bestell-Nr. 46794DC0)
- 7: Durchflusskonstanthalter (Bestell-Nr. 48160000)
- 8: Gegenverschraubung (Bestell-Nr. 46671000)
- 9: Verschraubung 3/8" x Ø10 (Bestell-Nr. 12914000)
- 10: Ablaufgarnitur 1 1/4" (Bestell-Nr. 28910DC0)
- 10.1: Stopfen (Bestell-Nr. 07182DC0)
- 10.2: Exzenterstange (Bestell-Nr. 07052000)
- 11: Verschraubung 1/2" (Bestell-Nr. 1290100M)
- 11.1: Dichtung Ø18,5 x Ø12 x 2 (Bestell-Nr. 0138900M)
- 12: Anschlußschlauch (Bestell-Nr. 45704000)
- 13: Montageschlüssel (Bestell-Nr. 19017000)\*
- 14: Exzenterstange (Bestell-Nr. 07341000)\*

\*Sonderzubehör