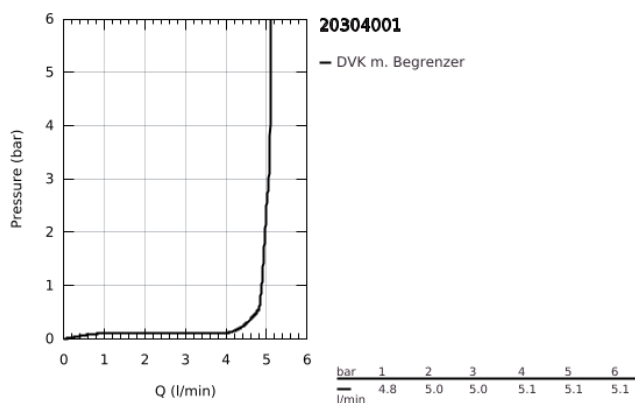
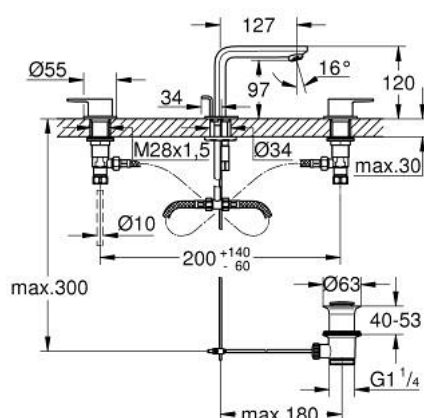


20 304 001 LINEARE 3-LOCH-WASCHTISCHBATTERIE, 1/2"

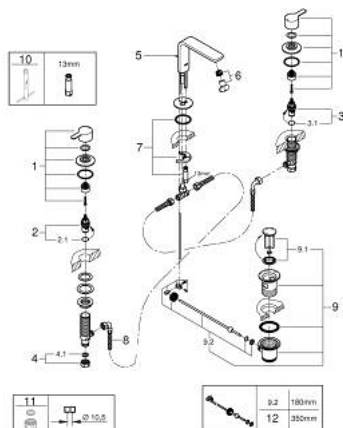


PRODUKTBESCHREIBUNG

- Farbe: chrom
- Keramik-Oberteile 1/2", 90°
- GROHE Long-Life Oberfläche
- GROHE Water Saving - weniger Wasser, perfekter Wasserfluss
- Maximaler Durchfluss (bei 3 bar): 5 l/min
- GROHE FastFixation Schnellbefestigungssystem
- Zugstangen-Ablaufgarnitur 1 1/4"
- druckfeste, flexible Verbindungsschläuche zwischen Mittelkörper und Seitenventilen



20 304 001 LINEARE 3-LOCH-WASCHTISCHBATTERIE, 1/2"



ERSATZTEILE, Juli 2016 – jetzt

- 1: Griffpaar (Bestell-Nr. 48357000)
 - 2: Keramik-Oberteil 1/2" (Bestell-Nr. 45882000)
 - 2.1: O-Ring Ø18,2 x Ø1,7 (Bestell-Nr. 0392400M)
 - 3: Keramik-Oberteil 1/2" (Bestell-Nr. 45883000)
 - 3.1: O-Ring Ø18,2 x Ø1,7 (Bestell-Nr. 0392400M)
 - 4: Überwurfmutter 1/2" x Ø14,5 (Bestell-Nr. 1290200M)
 - 4.1: Dichtung Ø18,5 x Ø12 x 2 (Bestell-Nr. 0138900M)
 - 5: Zugstange (Bestell-Nr. 65196000)
 - 6: Mousseur (Bestell-Nr. 13994000)
 - 7: Gegenverschraubung (Bestell-Nr. 46671000)
 - 8: Anschlußschlauch (Bestell-Nr. 45704000)
 - 9: Ablaufgarnitur 1 1/4" (Bestell-Nr. 28910000)
 - 9.1: Stopfen (Bestell-Nr. 07182000)
 - 9.2: Exzenterstange (Bestell-Nr. 07052000)
 - 10: Montageschlüssel (Bestell-Nr. 19017000)*
 - 11: Verschraubung 1/2" (Bestell-Nr. 1290100M)*
 - 12: Exzenterstange (Bestell-Nr. 07341000)*
- *Sonderzubehör