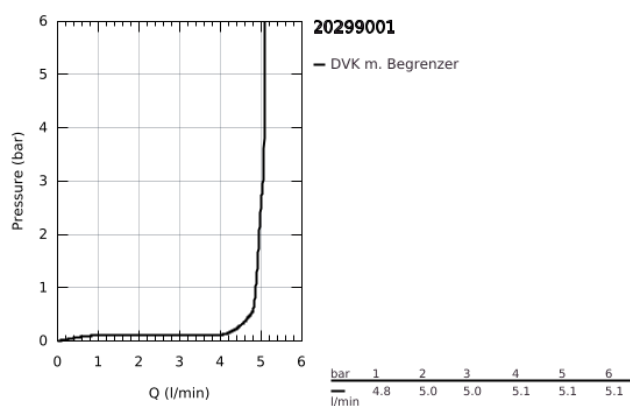
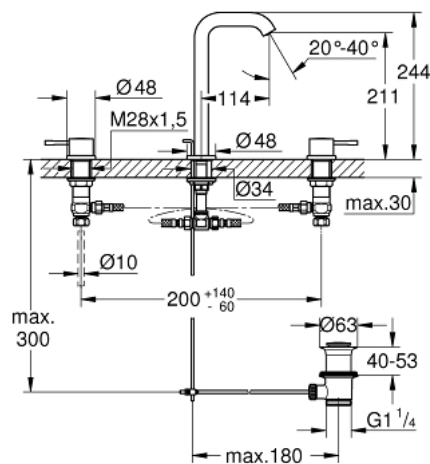


20 299 001 ESSENCE 3-LOCH-WASCHTISCH-BATTERIE, 1/2"

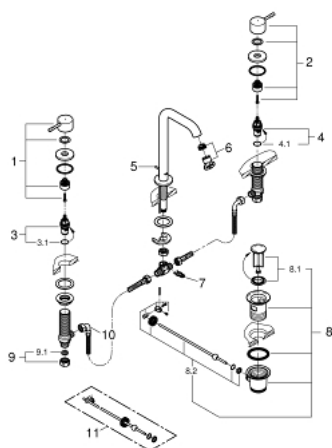


PRODUKTBESCHREIBUNG

- Farbe: chrom
- Keramik-Oberteile 1/2", 90°
- GROHE Long-Life Oberfläche
- GROHE Water Saving 5,7 l/min Mousseur
- GROHE FastFixation Schnellbefestigungssystem
- GROHE AquaGuide verstellbarer Mousseur
- Zugstangen-Ablaufgarnitur 1 1/4"
- druckfeste, flexible Verbindungsschläuche zwischen Mittelkörper und Seitenventilen



20 299 001 ESSENCE 3-LOCH-WASCHTISCH-BATTERIE, 1/2"



ERSATZTEILE, Januar 2014 – jetzt

- 1: Griff (Bestell-Nr. 48272000)
- 2: Griff (Bestell-Nr. 48273000)
- 3: Keramik-Oberteile 1/2" (Bestell-Nr. 45882000)
- 3.1: O-Ring Ø18,2 x Ø1,7 (Bestell-Nr. 0392400M)
- 4: Keramik-Oberteile 1/2" (Bestell-Nr. 45883000)
- 4.1: O-Ring Ø18,2 x Ø1,7 (Bestell-Nr. 0392400M)
- 5: Zugstange (Bestell-Nr. 65196000)
- 6: Mousseur (Bestell-Nr. 48270000)
- 7: Befestigungsklammer (Bestell-Nr. 6554100M)
- 8: Ablaufgarnitur 1 1/4" (Bestell-Nr. 28910000)
- 8.1: Stopfen (Bestell-Nr. 07182000)
- 8.2: Exzenterstange (Bestell-Nr. 07052000)
- 9: Verschraubung 1/2" (Bestell-Nr. 1290100M)
- 9.1: Dichtung Ø18,5 x Ø12 x 2 (Bestell-Nr. 0138900M)
- 10: Anschlußschlauch (Bestell-Nr. 45704000)
- 11: Exzenterstange (Bestell-Nr. 07341000)*

*Sonderzubehör