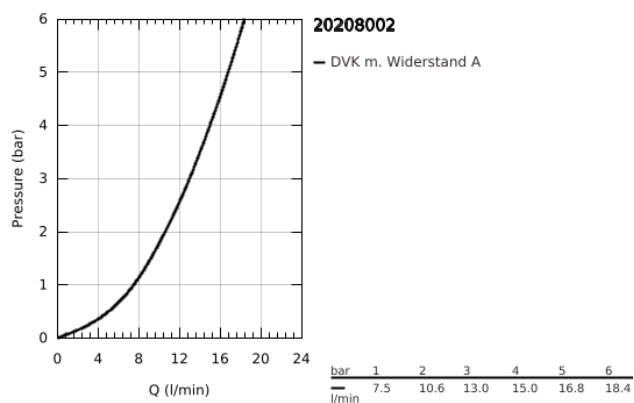
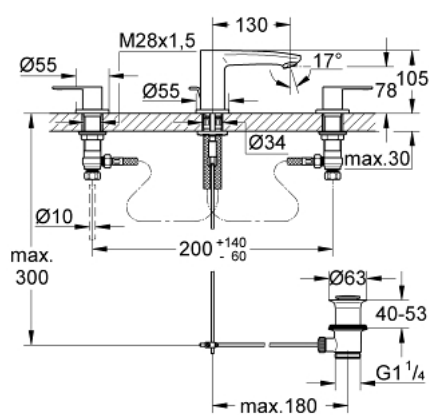


## 20 208 002 EUROSTYLE COSMOPOLITAN 3-LOCH-WASCHTISCHBATTERIE, 1/2"

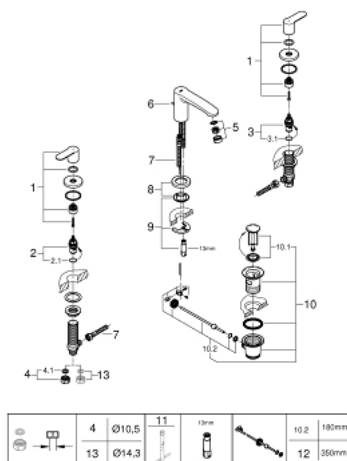


### PRODUKTBESCHREIBUNG

- Farbe: chrom
- Keramik-Oberteile 1/2", 90°
- GROHE Long-Life Oberfläche
- GROHE FastFixation Schnellbefestigungssystem
- Auslauf mit Mousseur
- Zugstangen-Ablaufgarnitur 1 1/4"
- druckfeste, flexible Verbindungsschläuche
- druckfeste, flexible Verbindungsschläuche zwischen Mittelkörper und Seitenventilen



## 20 208 002 EUROSTYLE COSMOPOLITAN 3-LOCH-WASCHTISCHBATTERIE, 1/2"



### ERSATZTEILE, November 2021 – jetzt

- 1: Griffpaar (Bestell-Nr. 48309000)
  - 2: Keramik-Oberteil 1/2" (Bestell-Nr. 45882000)
  - 2.1: O-Ring Ø18,2 x Ø1,7 (Bestell-Nr. 0392400M)
  - 3: Keramik-Oberteil 1/2" (Bestell-Nr. 45883000)
  - 3.1: O-Ring Ø18,2 x Ø1,7 (Bestell-Nr. 0392400M)
  - 4: Verschraubung 1/2" (Bestell-Nr. 1290100M)
  - 4.1: Dichtung Ø18,5 x Ø12 x 2 (Bestell-Nr. 0138900M)
  - 5: Mousseur (Bestell-Nr. 13929000)
  - 6: Zugstange (Bestell-Nr. 46739000)
  - 7: Druckschlauch (Bestell-Nr. 46255000)
  - 8: Grundplatte (Bestell-Nr. 48165000)
  - 9: Gegenverschraubung (Bestell-Nr. 46671000)
  - 10: Ablaufgarnitur 1 1/4" (Bestell-Nr. 28910000)
  - 10.1: Stopfen (Bestell-Nr. 07182000)
  - 10.2: Exzenterstange (Bestell-Nr. 07052000)
  - 11: Montageschlüssel (Bestell-Nr. 19017000)\*
  - 12: Exzenterstange (Bestell-Nr. 07341000)\*
  - 13: Überwurfmutter 1/2" x Ø14,5 (Bestell-Nr. 1290200M)\*
- \*Sonderzubehör