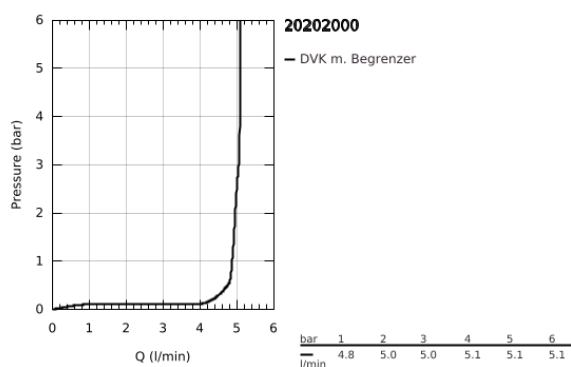
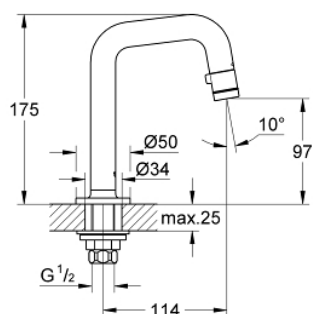


20 202 000 **UNIVERSAL WASCHTISCH-STANDVENTIL, 1/2"**

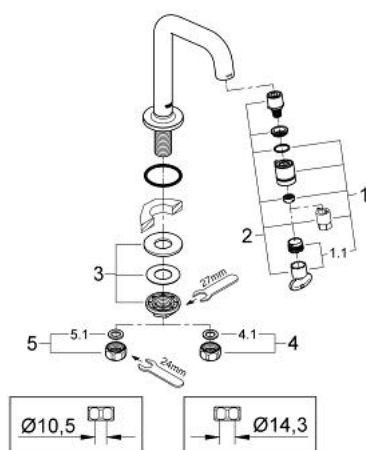


PRODUKTBESCHREIBUNG

- Farbe: chrom
- 7°-Auslauf
- Bediengriff Mengenverstellung im Auslauf integriert
- Keramikscheiben-Oberteil
- Anschlussmutter 1/2"
- mit 10,5 mm Bohrung
- GROHE Long-Life Oberfläche
- GROHE Water Saving - weniger Wasser, perfekter Wasserfluss
- Maximaler Durchfluss (bei 3 bar): 5 l/min
- Ausladung 114 mm



20 202 000 **UNIVERSAL WASCHTISCH-STANDVENTIL, 1/2"**



ERSATZTEILE, Januar 2010 – jetzt

- 1: Griff (Bestell-Nr. 48041000)
- 1.1: Mousseur (Bestell-Nr. 13998000)
- 2: Oberteil (Bestell-Nr. 48042000)
- 3: Gegenverschraubung (Bestell-Nr. 45004000)
- 4: Überwurfmutter 1/2" x Ø14,5 (Bestell-Nr. 1290200M)
- 4.1: Dichtung Ø18,5 x Ø12 x 2 (Bestell-Nr. 0138900M)
- 5: Verschraubung 1/2" (Bestell-Nr. 1290100M)
- 5.1: Dichtung Ø18,5 x Ø12 x 2 (Bestell-Nr. 0138900M)