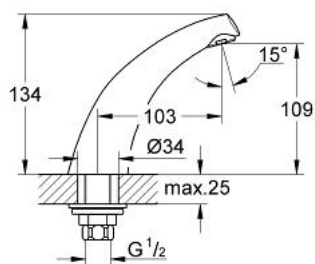


20 159 000 **AVINA STANDVENTIL, 1/2"**

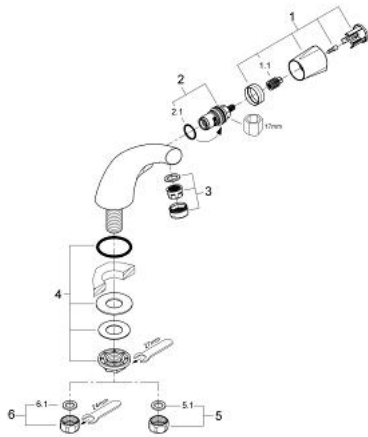


**PRODUKTBESCHREIBUNG**

- Farbe: chrom
- Metallgriff
- wärmeisoliert
- verschraubbar
- Markierung blau
- Carbodur- Oberteil
- Gussauslauf mit Mousseur
- Anschlussmutter 1/2" mit 10,5 mm-Bohrung
- GROHE Long-Life Oberfläche



## 20 159 000 AVINA STANDVENTIL, 1/2"



### ERSATZTEILE, Juni 2007 – jetzt

- 1: Griff Atlanta (Bestell-Nr. 45993000)
- 1.1: Schnappeinsatz (Bestell-Nr. 0538600M)
- 2: Keramik-Oberteil 1/2" (Bestell-Nr. 45346000)
- 2.1: O-Ring Ø18,2 x Ø1,7 (Bestell-Nr. 0392400M)
- 3: Mousseur (Bestell-Nr. 13929000)
- 4: Gegenverschraubung (Bestell-Nr. 45004000)
- 5: Überwurfmutter 1/2" x Ø14,5 (Bestell-Nr. 1290200M)
- 5.1: Dichtung Ø18,5 x Ø12 x 2 (Bestell-Nr. 0138900M)
- 6: Verschraubung 1/2" (Bestell-Nr. 1290100M)
- 6.1: Dichtung Ø18,5 x Ø12 x 2 (Bestell-Nr. 0138900M)