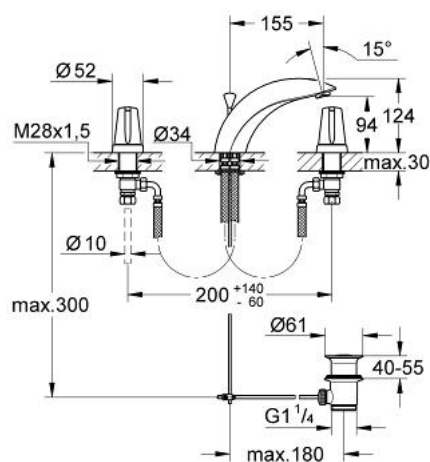
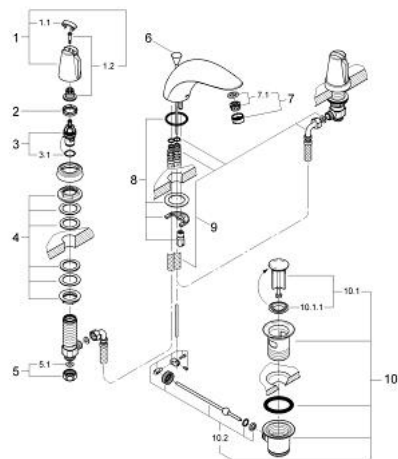


20 062 CA0 **CHIARA 3-LOCH WASCHTISCHBATTERIE, 1/2"**

## PRODUKTBESCHREIBUNG

- Farbe: sterling / terragold
- Carbudur Keramik-Oberteil 1/2", 180°
- feststehender Gussauslauf mit Mousseur
- druckfeste, flexible Verbindungsschläuche
- Anschlussmutter mit 10,5 mm Bohrung
- Zugstangen-Ablaufgarnitur 1 1/4"
- GROHE Long-Life Oberfläche

## 20 062 CA0 CHIARA 3-LOCH WASCHTISCHBATTERIE, 1/2"



### ERSATZTEILE, Januar 2002 – jetzt

- 1: Griff Chiara 1/2", neutral (Bestell-Nr. 45954CA0)
- 1.1: Abdeckkappe (Bestell-Nr. 11366DAM)
- 1.2: Griffbefestigung (Bestell-Nr. 45186000)
- 1.2.1: O-Ring Ø18,2 x Ø1,7 (Bestell-Nr. 0392400M)
- 2: Stützring (Bestell-Nr. 03070000)
- 3: Keramik-Oberteil 1/2" (Bestell-Nr. 45346000)
- 3.1: O-Ring Ø18,2 x Ø1,7 (Bestell-Nr. 0392400M)
- 4: Gegenverschraubung M28 x 1,5 (Bestell-Nr. 45025000)
- 5: Verschraubung 1/2" (Bestell-Nr. 1290100M)
- 5.1: Dichtung Ø18,5 x Ø12 x 2 (Bestell-Nr. 0138900M)
- 6: Zugstange (Bestell-Nr. 12307BE0)
- 7: Mousseur (Bestell-Nr. 13929DA0)
- 7.1: Siebeinsatz, Mousseur M22+M24x1 (Bestell-Nr. 45002000)
- 8: Gegenverschraubung (Bestell-Nr. 45226000)
- 9: Druckschlauch flexibel (Bestell-Nr. 45461000)
- 10: Ablaufgarnitur 1 1/4" (Bestell-Nr. 28910CA0)
- 10.1: Stopfen (Bestell-Nr. 07182DA0)
- 10.1.1: Dichtung (Bestell-Nr. 0506500M)
- 10.2: Exzenterstange (Bestell-Nr. 07052000)