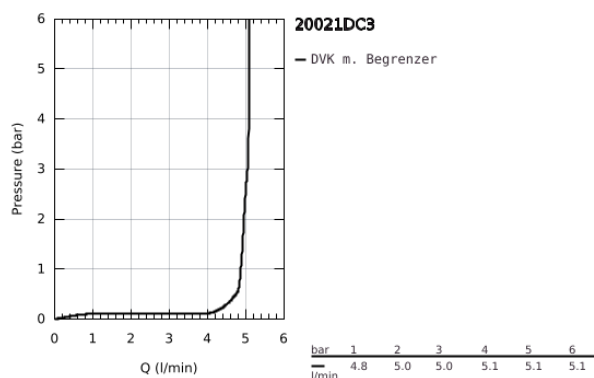
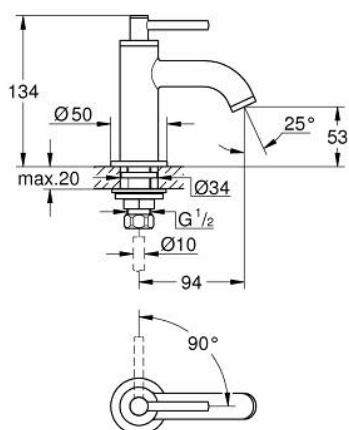


## 20 021 DC3 **ATRIO STANDVENTIL, 1/2"** **XS-SIZE**

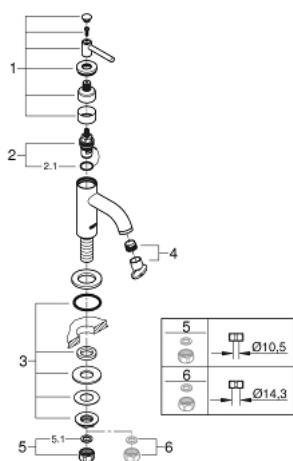


### PRODUKTBESCHREIBUNG

- Farbe: supersteel
- Oberteil 1/2", 90°
- GROHE Long-Life Oberfläche
- GROHE Water Saving 5,7 l/min Laminar Mousseur
- Schnell-Montage-System
- Auslauf mit Mousseur
- mit Hebelgriff



20 021 DC3 **ATRIO STANDVENTIL, 1/2"**  
**XS-SIZE**



**ERSATZTEILE**, April 2017 – jetzt

- 1: Hebelgriffe (Bestell-Nr. 18027DC3)
- 2: Keramik-Oberteil 1/2" (Bestell-Nr. 45882000)
- 2.1: O-Ring Ø18,2 x Ø1,7 (Bestell-Nr. 0392400M)
- 3: Gegenverschraubung (Bestell-Nr. 45004000)
- 4: Laminar-Strahlregler (Bestell-Nr. 48408000)
- 5: Verschraubung 1/2" (Bestell-Nr. 1290100M)
- 5.1: Dichtung Ø18,5 x Ø12 x 2 (Bestell-Nr. 0138900M)
- 6: Überwurfmutter 1/2" x Ø14,5 (Bestell-Nr. 1290200M)\*

\*Sonderzubehör