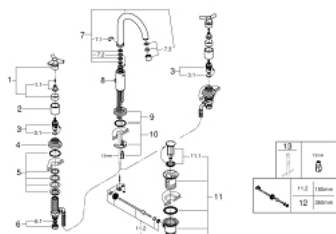


20 008 000 **ATRIO 3-LOCH-WASCHTISCHBATTERIE, 1/2"**

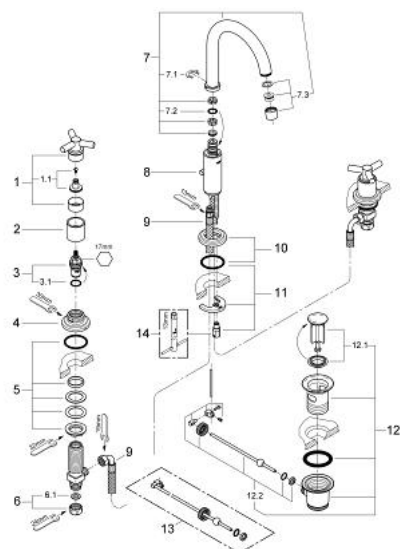


ERSATZTEILE, September 2016 – jetzt

- 1: Griff Atrio Ypsilon (Bestell-Nr. 45603000)
- 1.1: Griffbefestigung (Bestell-Nr. 45605000)
- 2: Hülse (Bestell-Nr. 08124000)
- 3: Keramik-Oberteil 1/2" (Bestell-Nr. 45882000)
- 3.1: O-Ring Ø18,2 x Ø1,7 (Bestell-Nr. 0392400M)
- 4: Rosette (Bestell-Nr. 45630000)
- 5: Gegenverschraubung M28 x 1,5 (Bestell-Nr. 45025000)
- 6: Verschraubung 1/2" (Bestell-Nr. 1290100M)
- 6.1: Dichtung Ø18,5 x Ø12 x 2 (Bestell-Nr. 0138900M)
- 7: Auslauf (Bestell-Nr. 13170000)
- 7.1: Sicherungsring (Bestell-Nr. 0806500M)
- 7.2: Dichtung (Bestell-Nr. 0128500M)
- 7.3: Mousseur (Bestell-Nr. 13935000)
- 8: Zugstange (Bestell-Nr. 06575000)
- 9: Rosette (Bestell-Nr. 45629000)
- 10: Gegenverschraubung (Bestell-Nr. 46249000)
- 11: Ablaufgarnitur 1 1/4" (Bestell-Nr. 28910000)
- 11.1: Stopfen (Bestell-Nr. 07182000)
- 11.2: Exzenterstange (Bestell-Nr. 07052000)
- 12: Exzenterstange (Bestell-Nr. 07341000)*
- 13: Montageschlüssel (Bestell-Nr. 19017000)*

*Sonderzubehör

20 008 000 **ATRIO 3-LOCH-WASCHTISCHBATTERIE, 1/2"**



ERSATZTEILE, Januar 2001 – September 2016

- 1: Griff Atrio Ypsilon (Bestell-Nr. 45603000)
- 1.1: Griffbefestigung (Bestell-Nr. 45605000)
- 2: Hülse (Bestell-Nr. 08124000)
- 3: Keramik-Oberteil 1/2" (Bestell-Nr. 45882000)
- 3.1: O-Ring Ø18,2 x Ø1,7 (Bestell-Nr. 0392400M)
- 4: Rosette (Bestell-Nr. 45630000)
- 5: Gegenverschraubung M28 x 1,5 (Bestell-Nr. 45025000)
- 6: Verschraubung 1/2" (Bestell-Nr. 1290100M)
- 6.1: Dichtung Ø18,5 x Ø12 x 2 (Bestell-Nr. 0138900M)
- 7: Auslauf (Bestell-Nr. 13170000)
- 7.1: Sicherungsring (Bestell-Nr. 0806500M)
- 7.2: Dichtung (Bestell-Nr. 0128500M)
- 7.3: Mousseur (Bestell-Nr. 13935000)
- 8: Zugstange (Bestell-Nr. 06575000)
- 9: Druckschlauch flexibel (Bestell-Nr. 45461000)
- 10: Rosette (Bestell-Nr. 45629000)
- 11: Gegenverschraubung (Bestell-Nr. 46249000)
- 12: Ablaufgarnitur 1 1/4" (Bestell-Nr. 28910000)
- 12.1: Stopfen (Bestell-Nr. 07182000)
- 12.2: Exzenterstange (Bestell-Nr. 07052000)
- 12: Ablaufgarnitur (Bestell-Nr. 28915000)
- 12.1: Stopfen (Bestell-Nr. 45210000)
- 13: Exzenterstange (Bestell-Nr. 07341000)*
- 14: Montageschlüssel (Bestell-Nr. 19017000)*

*Sonderzubehör